



Fundusze Europejskie

Nabór wniosków o dofinansowanie w ramach
Działania 6.21 Zwiększenie dostępności usług zdrowotnych i
usług opieki długoterminowej Typ 5

programu Fundusze Europejskie dla Pomorza Zachodniego
2021-2027




Fundusze Europejskie
dla Pomorza Zachodniego



Rzeczpospolita
Polska

Dofinansowane przez
Unię Europejską





information

Podstawowe informacje o naborze

Nabór nr FEPZ.06.22-IP.01-005/25

Dofinansowanie ze środków UE

85 %

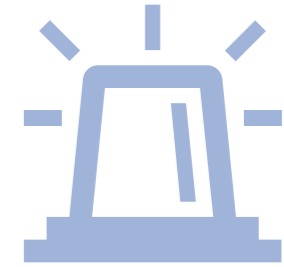
Wkład własny Wnioskodawcy

5 %

Ogólna pula środków

4 602 470,58 zł

Nabór nr FEPZ.06.21-IP.01-005/25



1. Termin naboru wniosków: 20.08.2025 r. - 01.10.2025
2. Narzędzia komunikacji:

■ przed złożeniem wniosku - w zakresie pytań dotyczących regulaminu wyboru projektu, instrukcji wypełniania wniosku, ogólnych zasad

efs@wup.pl

■ po złożeniu wniosku - w zakresie wezwania do poprawy, uzupełnienia, przedstawienia wyjaśnień do wniosku, a także informacji o zakończeniu oceny projektu i kwocie przyznanego dofinansowania

nabor6.21.5@wup.pl

Nabór nr FEPZ.06.21-IP.01-005/25



4. Dokumentacja aplikacyjna wyłącznie w formie dokumentu elektronicznego złożonego za pośrednictwem Systemu Obsługi Wniosków Aplikacyjnych SOWA EFS

<https://sowa2021.efs.gov.pl/>

- Brak możliwości przyjęcia wniosku złożonego w inny sposób, np. w postaci papierowej
- W zakładce POMOC znajdują się niezbędne, do prawidłowego działania w systemie, instrukcje i procedury i filmy instruktażowe

<https://sowa2021.efs.gov.pl/no-auth/help>

5. Szczegółowe informacje dotyczące prawidłowego wypełnienia wniosku o dofinansowanie projektu zawarte zostały w Instrukcji wypełniania wniosku o dofinansowanie projektu w ramach FEPZ 2021-2027 obowiązującej dla naboru (*7.16 Instrukcja WOD SOWA*)

Kto może ubiegać się o wsparcie?

- organ prowadzący szkołę podstawową lub ponadpodstawową na terenie województwa zachodniopomorskiego (z wyłączeniem szkół dla dorosłych oraz szkół specjalnych).

UWAGA! Sekcja Wnioskodawca i realizatorzy wniosku o dofinansowanie – uzupełniana jest w oparciu o podmioty dodane w sekcji Organizacja. Dane dotyczące podmiotów powinny pokrywać się z doprecyzowanym przez ION typem Wnioskodawcy wskazanym w pkt. 2.2.1 Regulaminu wyboru oraz uwzględniać wskazówki zawarte w Instrukcji wypełniania wniosku o dofinansowanie projektu.

W przypadku, gdy możliwe do wyboru typy podmiotu w sekcji Organizacja nie pokrywają się z doprecyzowanym przez ION typem Wnioskodawcy w Regulaminie wyboru należy w sekcji Potencjał do realizacji projektu (o ile dotyczy) wskazać informację potwierdzającą, że beneficjent jest podmiotem uprawnionym do aplikowania o środki w ramach naboru.

Typy projektów

5. Rozwój usług z zakresu wczesnej interwencji psychologicznej i psychoedukacji dla dzieci, młodzieży i osób dorosłych w trakcie i po kryzysie psychicznym oraz z zaburzeniami psychicznymi/zaburzeniami zachowania, uzależnionymi np. od alkoholu, substancji psychoaktywnych, komputera/telefonu (m.in. działania profilaktyczne – psychoedukacja, psychoprofilaktyka).

Kogo możesz objąć wsparciem – grupy docelowe?



- uczniowie szkół podstawowych i ponadpodstawowych znajdujących się na terenie województwa zachodniopomorskiego oraz
- nauczyciele (w tym instruktorzy praktycznej nauki zawodu), psychologowie, pedagodzy, logopedzi zatrudnieni w placówkach objętych wsparciem oraz
- rodzice/opiekunowie prawni dzieci uczęszczających do placówek objętych wsparciem.

W każdej placówce każda z ww. grup obligatoryjnie musi zostać objęta wsparciem w zakresie profilaktyki uzależnień lub zaburzeń zachowania dostosowanym do specyfiki danej grupy docelowej.



Warunki realizacji wsparcia

Warunki realizacji wsparcia

- Wytyczne do realizacji projektu wskazane zostały w Regulaminie Wyboru w podrozdziale 5.3.
- **UWAGA!** Informacje zawarte w punkcie 5.3.4 Regulaminu muszą obligatoryjnie znaleźć się w treści wniosku o dofinansowanie.



Ocena projektów

Ocena projektów w ramach FEPZ 2021-2027

Kryteria dopuszczalności

Kryteria jakościowe

Kryteria dopuszczalności

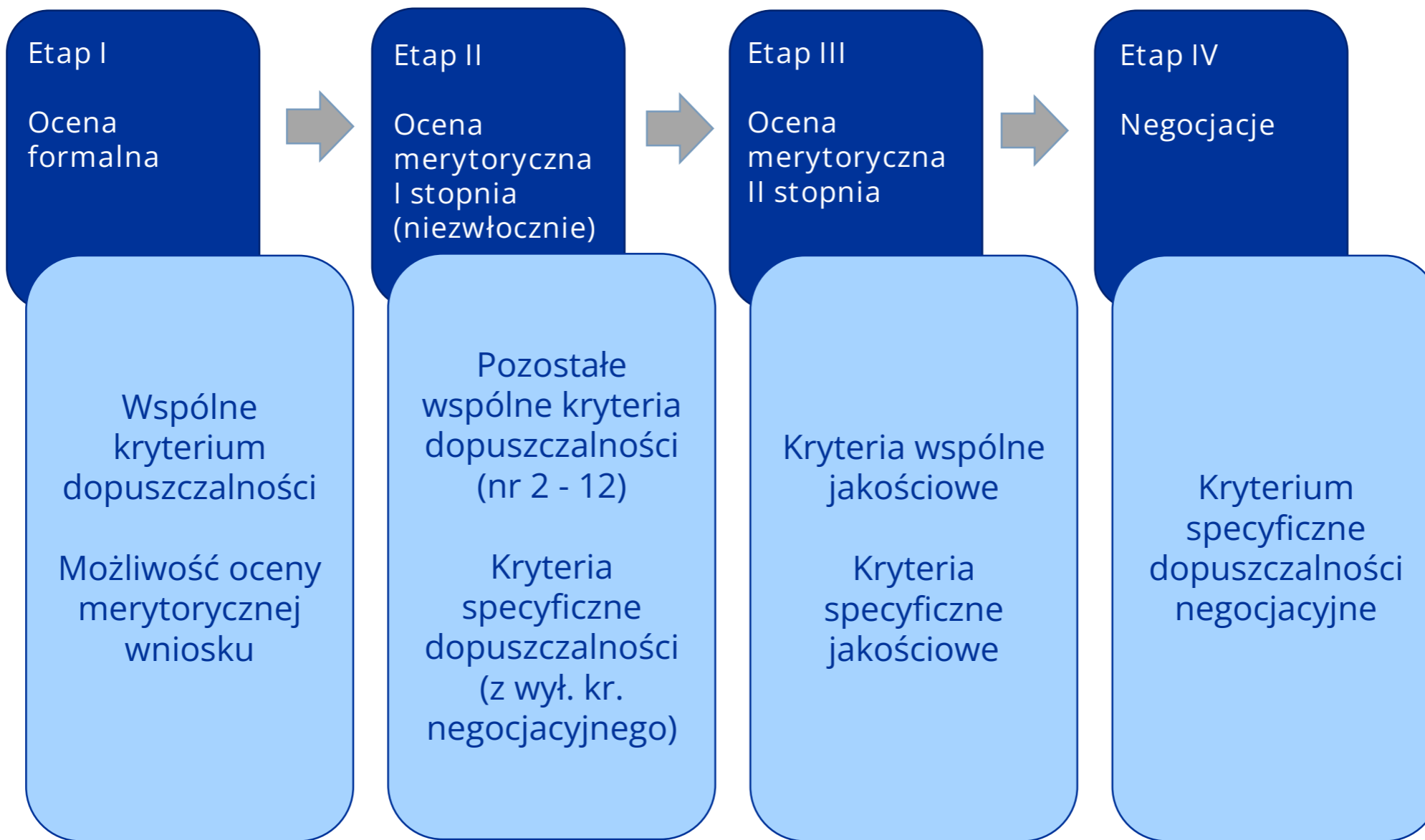
Kryteria jakościowe

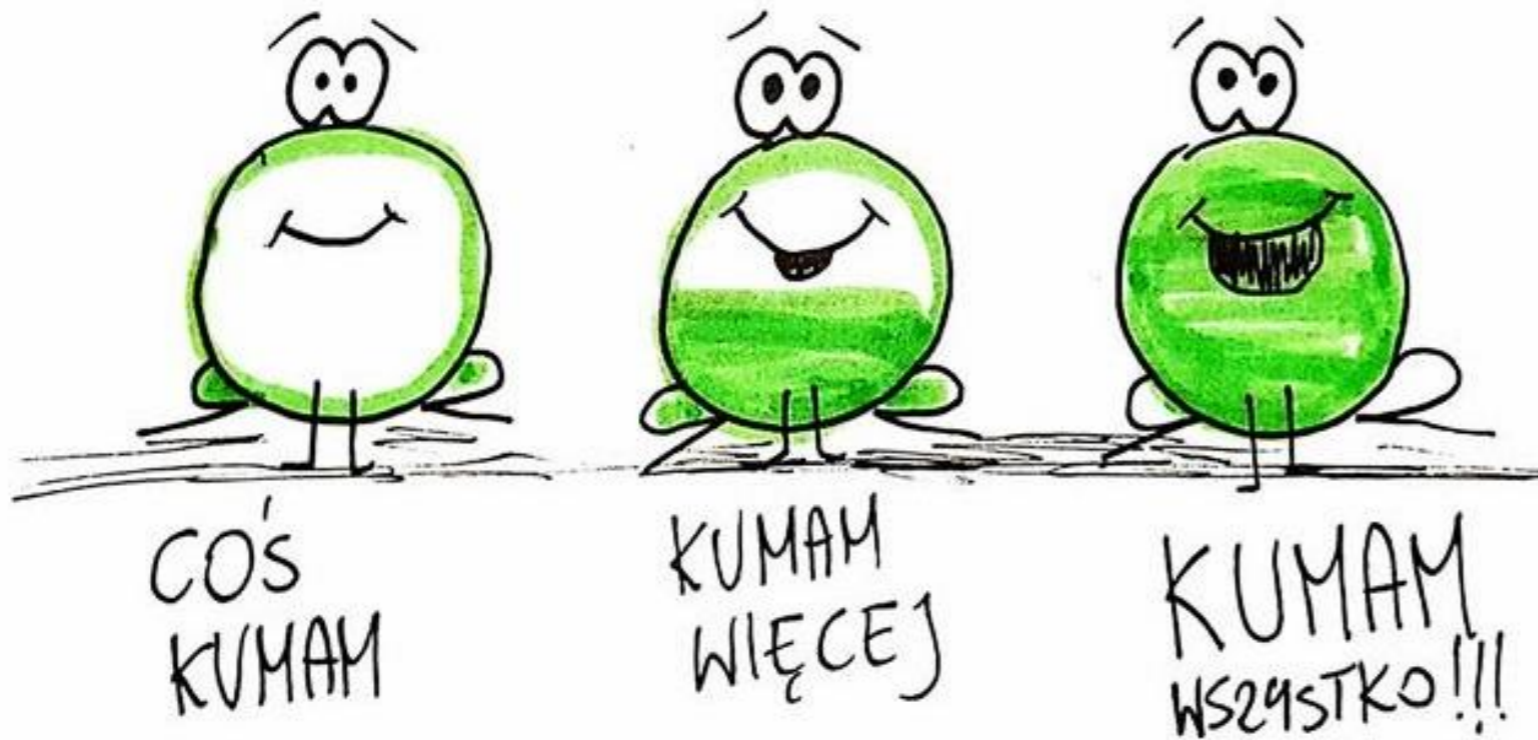
Wspólne

Specyficzne

Przebieg oceny projektów

maksymalnie 90 dni roboczych





Kryteria wyboru projektów

Kryteria dopuszczalności wspólne

Możliwość oceny merytorycznej wniosku

Kwalifikowalność Wnioskodawcy

Zgodność z przepisami prawa krajowego i unijnego

Zgodność projektu realizowanego przed dniem złożenia wniosku o dofinansowanie z przepisami prawa

Zgodność z wymogami pomocy publicznej/de minimis

Projekt partnerski

Zdolność finansowa

Zgodność projektu z zasadą równości kobiet i mężczyzn

Zgodność z zasadą równości szans i niedyskryminacji, w tym dostępności dla osób z niepełnosprawnościami

Zgodność z Konwencją o Prawach Osób Niepełnosprawnych

Zgodność z Kartą Praw Podstawowych Unii Europejskiej

Zgodność z zasadą zrównoważonego rozwoju oraz z zasadą „nie czynić poważnych szkód”

Promocja projektu

Spełnienie kryterium jest konieczne do przyznania dofinansowania

Ocena spełniania kryterium polega na przypisaniu wartości logicznych „tak”, „nie”, „nie dotyczy”

Kryteria

Możliwość oceny merytorycznej wniosku

Dopuszczalności
wspólne

Dopuszczalności
specyficzne

Jakościowe
wspólne

Jakościowe
specyficzne

Strategiczne
specyficzne

Spełnisz kryterium jeżeli:

- wszystkie pola we wniosku o dofinansowanie i/lub załącznikach są wypełnione w języku polskim
- dane teleadresowe zostały prawidłowo wypełnione
- treść wniosku o dofinansowanie i załącznikach jest zrozumiała
- załączono i wypełniono wszystkie wymagane załączniki



Treść wniosku
sekcja: II Wnioskodawca i realizatorzy
sekcja: XIII Załącznik

Kryteria

Dopuszczalności
wspólne

Dopuszczalności
specyficzne

Jakościowe
wspólne

Jakościowe
specyficzne

Strategiczne
specyficzne

Kwalifikowalność Wnioskodawcy

Wnioskodawca jest uprawniony do aplikowania zarówno na etapie złożenia wniosku, jak i na etapie podpisania umowy o dofinansowanie

Wnioskodawca nie podlega wykluczeniu z ubiegania się o dofinansowanie

Treść wniosku
sekcja: II Wnioskodawca i realizatorzy
sekcja: IX Potencjał do realizacji projektu
sekcja: XII Oświadczenia

Kryteria

Dopuszczalności
wspólne

Dopuszczalności
specyficzne

Jakościowe
wspólne

Jakościowe
specyficzne

Strategiczne
specyficzne

Zgodność z przepisami prawa krajowego i unijnego

Sposobu realizacji i zakres projektu jest zgodny z prawodawstwem krajowym i unijnym



Treść wniosku

Kryteria

Zgodność projektu realizowanego przed dniem złożenia wniosku o dofinansowanie z przepisami prawa

Dopuszczalności wspólne

Dopuszczalności specyficzne

Jakościowe wspólne

Jakościowe specyficzne

Strategiczne specyficzne

Sposobu realizacji i zakres rozpoczętego projektu jest zgodny z prawodawstwem krajowym i unijnym

W ramach przedmiotowego naboru nie ma możliwości rozpoczęcia realizacji projektu przed dniem złożenia wniosku o dofinansowanie.



Treść wniosku
sekcja: I Informacje o projekcie
sekcja: IV. Zadania

Kryteria

Dopuszczalności
wspólne

Dopuszczalności
specyficzne

Jakościowe
wspólne

Jakościowe
specyficzne

Strategiczne
specyficzne

Zgodność z wymogami pomocy publicznej/de minimis

Projekt bez pomocy publicznej:

- Uzasadnienie braku pomocy publicznej musi być spójne i logiczne
- Należy wykazać, że projekt nie spełnia łącznie przesłanek z art. 107 ust. 1 TFUE
- Wskazane uzasadnienie powinno odnosić się m.in. do statusu beneficjenta, charakteru działalności oraz braku wpływu na konkurencję i wymianę handlową w UE

Projekt z pomocą publiczną:

- Konieczne jest wskazanie właściwej podstawy prawnej udzielenia pomocy publicznej (np. rozporządzenie GBER, decyzje KE)
- Poprawne określenie formy pomocy, intensywności wsparcia oraz jego przeznaczenia
- Zgodność z wymogami przejrzystości, obowiązków sprawozdawczych i limitów określonych w przepisach UE



Treść wniosku

sekcja: V Budżet projektu

sekcja: VIII Uzasadnienie wydatków

sekcja: X Dodatkowe informacje

komponent: pomoc publiczna/pomoc de minimis

Kryteria

Dopuszczalności
wspólne

Dopuszczalności
specyficzne

Jakościowe
wspólne

Jakościowe
specyficzne

Strategiczne
specyficzne

Projekt partnerski

Projekt zakłada partnerstwo polegające na wspólnej realizacji projektu, przy wyborze partnerów zastosowano właściwe przepisy, a samo partnerstwo zostało zainicjowane przed złożeniem wniosku i dokonane od dnia podpisania umowy.



Treść wniosku
sekcja: X Dodatkowe Informacje
komponent: Projekt partnerski

Kryteria

Dopuszczalności
wspólne

Dopuszczalności
specyficzne

Jakościowe
wspólne

Jakościowe
specyficzne

Strategiczne
specyficzne

Zdolność finansowa

Beneficjent oraz Partner/rzy krajowi (jeśli dotyczy) posiadają łączny obrót równy lub wyższy od średnich rocznych wydatków w ocenianym projekcie



Treść wniosku
sekcja: X Dodatkowe informacje
komponent: Zdolność finansowa podmiotu

Kryteria

Dopuszczalności
wspólne

Dopuszczalności
specyficzne

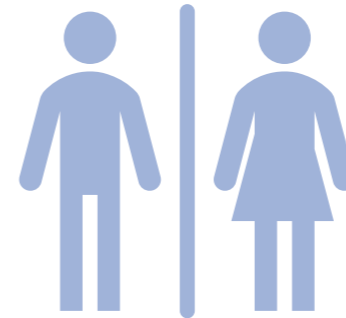
Jakościowe
wspólne

Jakościowe
specyficzne

Strategiczne
specyficzne

Zgodność projektu z zasadą równości kobiet i mężczyzn

Projekt spełnia zasadę, gdy uzyska minimum 3 punkty w ramach 5 pytań oceniane w oparciu o standard minimum



Treść wniosku
sekcja: X Dodatkowe informacje
komponent: Zgodność z zasadą równości szans kobiet i mężczyzn

Kryteria

Dopuszczalności
wspólne

Dopuszczalności
specyficzne

Jakościowe
wspólne

Jakościowe
specyficzne

Strategiczne
specyficzne

Zgodność z zasadą równości szans i niedyskryminacji, w tym dostępności dla osób z niepełnosprawnościami

Projekt musi zapewnić równy dostęp dla wszystkich osób, w tym w szczególności osób z niepełnosprawnościami



Treść wniosku

sekcja: X Dodatkowe informacje

komponent: Zgodność z zasadą równości szans i niedyskryminacji, w tym Dostępności dla osób z niepełnosprawnościami oraz zgodności z Konwencją o Prawach Osób Niepełnosprawnych

Kryteria

Dopuszczalności
wspólne

Dopuszczalności
specyficzne

Jakościowe
wspólne

Jakościowe
specyficzne

Strategiczne
specyficzne

Zgodność z Konwencją o Prawach Osób Niepełnosprawnych

Projekt musi być zgodny z Konwencją co do zakresu i sposobu jego realizacji



komponent: Zgodność z zasadą równości szans i niedyskryminacji, w tym dostępności dla osób z niepełnosprawnościami oraz zgodności z Konwencją o Prawach Osób Niepełnosprawnych

Treść wniosku
sekcja: X Dodatkowe informacje

Kryteria

Zgodność z Kartą Praw Podstawowych Unii Europejskiej

Dopuszczalności
wspólne

Dopuszczalności
specyficzne

Jakościowe
wspólne

Jakościowe
specyficzne

Strategiczne
specyficzne

Projekt został przygotowany i zostanie zrealizowany z poszanowaniem praw podstawowych



Treść wniosku
sekcja: X Dodatkowe Informacje
komponent: Zgodność z Kartą Praw Podstawowych Unii Europejskiej

Kryteria

Zgodność z zasadą zrównoważonego rozwoju oraz z zasadą „nie czyń poważnych szkód”

Dopuszczalności wspólne

Dopuszczalności specyficzne

Jakościowe wspólne

Jakościowe specyficzne

Strategiczne specyficzne

W projekcie przyjęte zostaną rozwiązania minimalizujące oddziaływania działalności człowieka na środowisko

W odniesieniu do zasady DNSH projekty będą przede wszystkim miały wpływ pośredni na cele 1-6 tej zasady



Treść wniosku
sekcja: X Dodatkowe informacje
komponent: Zgodność z zasadą zrównoważonego rozwoju oraz z zasadą „nie czyń poważnych szkód”

Kryteria

Dopuszczalności
wspólne

Dopuszczalności
specyficzne

Jakościowe
wspólne

Jakościowe
specyficzne

Strategiczne
specyficzne

Promocja projektu

Wnioskodawca zaplanował w projekcie działania związane z informacją i promocją projektów dofinansowanych ze środków UE



Treść wniosku
sekcja: X Dodatkowe informacje
komponent: Promocja projektu

Kryteria dopuszczalności specyficzne

Wymogi organizacyjne

Zgodność z dokumentami strategicznymi

Niepowielanie wsparcia

Zgodność z grupą docelową

Formy wsparcia

Koszty bezpośrednie i pośrednie projektu

Wartość projektu

Wkład własny

Okres realizacji projektu

Szkolenia dla kadry szkoły

Spełnienie kryterium jest konieczne do przyznania dofinansowania

Ocena spełniania kryterium polega na przypisaniu wartości logicznych „tak”, „nie”, „nie dotyczy”

Kryteria

Dopuszczalności
wspólne

Dopuszczalności
specyficzne

Jakościowe
wspólne

Jakościowe
specyficzne

Strategiczne
specyficzne

Wymogi organizacyjne

1 wniosek

1 wnioskodawca składa nie więcej niż jeden wniosek
o dofinansowanie projektu

Możliwe jest złożenie przez organ prowadzący jednego wniosku dla
więcej niż jednej szkoły

Wnioskodawcą **jest organ prowadzący szkołę**

Treść wniosku
sekcja: I Informacje o projekcie

Kryteria

Dopuszczalności
wspólne

Dopuszczalności
specyficzne

Jakościowe
wspólne

Jakościowe
specyficzne

Strategiczne
specyficzne

Zgodność z dokumentami strategicznymi

Zaplanowane w projekcie działania:

- uwzględniają dane zawarte w mapie potrzeb zdrowotnych lub dane zawarte na internetowej platformie Baza Analiz Systemowych i Wdrożeniowych udostępnionej przez Ministerstwo Zdrowia
- wpisują się w cele zdefiniowane w dokumencie „Zdrowa Przyszłość” Ramy Strategiczne dla systemu ochrony zdrowia na lata 2021-2027 z perspektywą do 2030 r.”
- są spójne z Wojewódzkim Planem Transformacji dla województwa zachodniopomorskiego

Treść wniosku
sekcja: X Dodatkowe informacje w komponencie Zgodność
z dokumentami strategicznymi i Niepowielanie wsparcia

Kryteria

Dopuszczalności
wspólne

Dopuszczalności
specyficzne

Jakościowe
wspólne

Jakościowe
specyficzne

Strategiczne
specyficzne

Niepowielanie wsparcia

Działania zaplanowane w projekcie nie powielają wsparcia realizowanego na poziomie krajowym
np. w zakresie przygotowania i realizacji specjalistycznych programów diagnozy zaburzeń psychicznych w ramach psychiatrii środowiskowej

Treść wniosku
sekcja: X Dodatkowe informacje w kompetencji Zgodność z dokumentami strategicznymi i Niepowielanie wsparcia

Kryteria

Dopuszczalności
wspólne

Dopuszczalności
specyficzne

Jakościowe
wspólne

Jakościowe
specyficzne

Strategiczne
specyficzne

Zgodność z grupą docelową

Grupę docelową projektu stanowią:

- uczniowie szkół podstawowych i ponadpodstawowych znajdujących się na terenie województwa zachodniopomorskiego oraz,
- nauczyciele (w tym instruktorzy praktycznej nauki zawodu), psychologodzy, pedagogzy, logopedzi zatrudnieni w placówkach objętych wsparciem oraz,
- rodzice/opiekunowie prawni dzieci uczęszczających do placówek objętych wsparciem

W każdej placówce każda z ww. grup zostanie objęta wsparciem w zakresie profilaktyki uzależnień lub zaburzeń zachowania



Treść wniosku
sekcja: Informacje o projekcie, Opis projektu, Grupy docelowe
sekcja: Wskaźniki projektu

Kryteria

Dopuszczalności
wspólne

Dopuszczalności
specyficzne

Jakościowe
wspólne

Jakościowe
specyficzne

Strategiczne
specyficzne

Zgodność z grupą docelową

Grupę docelową projektu stanowią:

- uczniowie szkół podstawowych i ponadpodstawowych znajdujących się na terenie województwa zachodniopomorskiego oraz,
- nauczyciele (w tym instruktorzy praktycznej nauki zawodu), psychologodzy, pedagogzy, logopedzi zatrudnieni w placówkach objętych wsparciem oraz,
- rodzice/opiekunowie prawni dzieci uczęszczających do placówek objętych wsparciem

W każdej placówce każda z ww. grup zostanie objęta wsparciem w zakresie profilaktyki uzależnień lub zaburzeń zachowania



Treść wniosku
sekcja: Informacje o projekcie, Opis projektu, Grupy docelowe
sekcja: Wskaźniki projektu

Kryteria

Dopuszczalności
wspólne

Dopuszczalności
specyficzne

Jakościowe
wspólne

Jakościowe
specyficzne

Strategiczne
specyficzne

Formy wsparcia

1. spotkania edukacyjne w zakresie profilaktyki uzależnień lub zaburzeń zachowania,
2. warsztaty i treningi w zakresie profilaktyki uzależnień lub zaburzeń zachowania,
3. prowadzenie działań świadomościowych w zakresie profilaktyki uzależnień lub zaburzeń zachowania poprzez m.in. media społecznościowe, plakaty, materiały przekazywane na adresy mailowe rodziców/opiekunów prawnych, akcje informacyjne prowadzone w placówkach,
4. spotkania grupowe z psychologiem, psychoterapeutą, terapeutą uzależnień lub zaburzeń zachowania, przedstawicielami służb mundurowych,
5. indywidualne spotkania uczniów, rodziców/opiekunów prawnych z psychologiem lub psychoterapeuta lub terapeutą,
6. kursy/szkolenia dla nauczycieli (w tym instruktorów praktycznej nauki zawodu), psychologów, pedagogów, logopedów w zakresie profilaktyki uzależnień lub zaburzeń zachowania.

Treść wniosku
sekcja: IV Zadania oraz sekcję I
Informacje o projekcie – Grupy
docelowe

Kryteria

Dopuszczalności
wspólne

Dopuszczalności
specyficzne

Jakościowe
wspólne

Jakościowe
specyficzne

Strategiczne
specyficzne

Koszty pośrednie i bezpośrednie

Obligatoryjnie:

- Koszty pośrednie rozliczane z wykorzystaniem stawek ryczałtowych,
- Koszty bezpośrednie rozliczane na podstawie na podstawie rzeczywiście ponoszonych wydatków

Treść wniosku
sekcje: V Budżet projektu oraz VI Podsumowanie budżetu.

Kryteria

Dopuszczalności
wspólne

Dopuszczalności
specyficzne

Jakościowe
wspólne

Jakościowe
specyficzne

Strategiczne
specyficzne

Wartość projektu

min.300
tys. zł

Treść wniosku
sekcja: V Budżet projektu
sekcja: VI Podsumowanie budżetu

Kryteria

Dopuszczalności
wspólne

Dopuszczalności
specyficzne

Jakościowe
wspólne

Jakościowe
specyficzne

Strategiczne
specyficzne

Wkład własny

5 %

Treść wniosku
sekcje: V Budżet projektu, VII Źródła finansowania, VIII Uzasadnienie wydatków

Kryteria

Dopuszczalności
wspólne

Dopuszczalności
specyficzne

Jakościowe
wspólne

Jakościowe
specyficzne

Strategiczne
specyficzne

Okres realizacji projektu

Projekt rozpocznie się nie wcześniej niż
w dniu złożenia wniosku o dofinansowanie
i trwa nie dłużej niż

12 miesięcy

Kryteria

Dopuszczalności
wspólne

Dopuszczalności
specyficzne

Jakościowe
wspólne

Jakościowe
specyficzne

Strategiczne
specyficzne

Szkolenia dla kadry szkoły

Wydatki przeznaczone na szkolenia dla nauczycieli (w tym instruktorów praktycznej nauki zawodu), psychologów, pedagogów, logopedów w zakresie profilaktyki uzależnień lub zaburzeń zachowania nie mogą stanowić więcej niż 20% wydatków kwalifikowalnych projektu

Treść wniosku
sekcja: IV Zadania oraz V Budżet projektu

Kryteria jakościowe wspólne

Uzasadnienie potrzeby realizacji projektu

Adekwatność doboru grupy docelowej

Trafność doboru i spójność zadań

Zaplecze projektu

Doświadczenie wnioskodawcy i partnerów

Prawidłowość budżetu

Ocena spełniania kryterium dokonywana jest w ramach skali punktowej

Kryterium zostanie spełnione, jeżeli podczas jego oceny zostanie przyznanych minimum 60% punktów

W przypadku uzyskania mniejszej liczby punktów kryterium zostanie uznane za niespełnione

!UWAGA SPRAWDŹ!:

- Instrukcja WOD SOWA - Załącznik nr 3 Materiał pomocniczy do weryfikacji spełnienia kryteriów wspólnych jakościowych.
- Karta oceny merytorycznej II stopnia wniosku o dofinansowanie projektu w postępowaniu konkurencyjnym w ramach FEPZ 2021-2027

Kryteria

Uzasadnienie potrzeby realizacji projektu

Dopuszczalności
wspólne

Dopuszczalności
specyficzne

Jakościowe
wspólne

Jakościowe
specyficzne

Strategiczne
specyficzne

12/20

- diagnoza sytuacji zawierająca:
 - wskazanie problemu,
 - opis sytuacji problemowej wynikającej z przeprowadzonej analizy;
- cel projektu:
 - adekwatność do przedstawionego problemu i prawidłowość zdefiniowania i
 - spójność z przedstawioną diagnozą oraz zgodność z celami FEPZ 2021-2027.



Treść wniosku

sekcja: I Informacje o projekcie – opis projektu

sekcja: X Dodatkowe Informacje

komponent: Diagnoza i założenia realizacji projektu

Kryteria

Dopuszczalności
wspólne

Dopuszczalności
specyficzne

Jakościowe
wspólne

Jakościowe
specyficzne

Strategiczne
specyficzne

Adekwatność doboru grupy docelowej

12/20

- Istotne cechy uczestników
- Bariery, na które napotykają uczestnicy projektu, potrzeby i oczekiwania uczestników
- Sposoby rekrutacji uczestników projektu



Treść wniosku

sekcja: I Informacje o projekcie - Grupy docelowe

sekcja: IX Potencjał do realizacji projektu – Opis rekrutacji

Kryteria

Dopuszczalności
wspólne

Dopuszczalności
specyficzne

Jakościowe
wspólne

Jakościowe
specyficzne

Strategiczne
specyficzne

Trafność doboru i spójność zadań

12/20

- Potrzeba realizacji zadań
- Planowany sposób realizacji zadań
- Wskaźniki i sposób ich pomiaru
- Trwałość rezultatów



Treść wniosku

sekcja: I Informacje o projekcie, III Wskaźniki projektu, IV Zadania

sekcja: X Dodatkowe informacje

komponent: Trwałość projektu, rezultatów oraz zmiana sytuacji grupy docelowej

Kryteria

Dopuszczalności
wspólne

Dopuszczalności
specyficzne

Jakościowe
wspólne

Jakościowe
specyficzne

Strategiczne
specyficzne

Zaplecze realizacji projektu

9/15

- Potencjał kadrowy
- Sposób zarządzania oraz opisu sposobu podejmowania decyzji
- Potencjał techniczny, w tym sprzętowy i warunki lokalowe
- Wspólna realizacja projektu



Treść wniosku
sekcja: IX Potencjał do realizacji projektu

Kryteria

Doświadczenie wnioskodawcy i partnerów

Dopuszczalności
wspólne

Dopuszczalności
specyficzne

Jakościowe
wspólne

Jakościowe
specyficzne

Strategiczne
specyficzne

6/10

- Obszar wsparcia projektu
- Działania na rzecz grupy docelowej
- Terytorium



Treść wniosku
sekcja: IX Potencjał do realizacji projektu

Kryteria

Dopuszczalności
wspólne

Dopuszczalności
specyficzne

Jakościowe
wspólne

Jakościowe
specyficzne

Strategiczne
specyficzne

Budżet projektu

9/15

- Zgodność z Wytycznymi kwalifikowalności
- Niezbędność wydatków do osiągnięcia celów projektu
- Zgodność z SZOP w zakresie wymaganego poziomu cross-financingu, (jeśli dotyczy)
- Zgodność ze stawkami jednostkowymi oraz standardem i cenami rynkowymi
- W ramach kwot ryczałtowych - wykazanie uzasadnienia racjonalności i niezbędności każdego wydatku w budżecie projektu



Treść wniosku
sekcja: V Budżet projektu

Kryteria jakościowe specyficzne

1. Współpraca w ramach projektu

2. Komplementarność wsparcia

Spełnienie kryterium nie jest konieczne do przyznania dofinansowania

Ocena polega na przyznaniu określonej liczby punktów

Liczba zebranych punktów decyduje o pozycji projektu na liście rankingowej

Kryteria

Dopuszczalności
wspólne

Dopuszczalności
specyficzne

Jakościowe
wspólne

Jakościowe
specyficzne

Strategiczne
specyficzne

Współpraca w ramach projektu

10 pkt

Wnioskodawca nawiąże współpracę z organizacjami pozarządowymi działającymi statutowo w dziedzinie przeciwdziałania uzależnieniom i patologiom społecznym zgodnie z ustawą z dnia 24 kwietnia 2003 r. o działalności pożytku publicznego i o wolontariacie

Treść wniosku:
sekcja: Dodatkowe informacje, w komponencie Współpraca w ramach projektu

Kryteria

Dopuszczalności
wspólne

Dopuszczalności
specyficzne

Jakościowe
wspólne

Jakościowe
specyficzne

Strategiczne
specyficzne

Komplementarność wsparcia

5 pkt

Projekt zakłada komplementarność wsparcia poprzez związek z innym projektem zrealizowanym/ realizowanym ze środków UE w tym w szczególności Krajowego Planu Odbudowy i Zwiększania Odporności, ze środków krajowych lub innych źródeł

Treść wniosku:
sekcja: Dodatkowe informacje, w komponencie Komplementarność

Kryteria

Dopuszczalności
wspólne

Dopuszczalności
specyficzne

Jakościowe
wspólne

Jakościowe
specyficzne

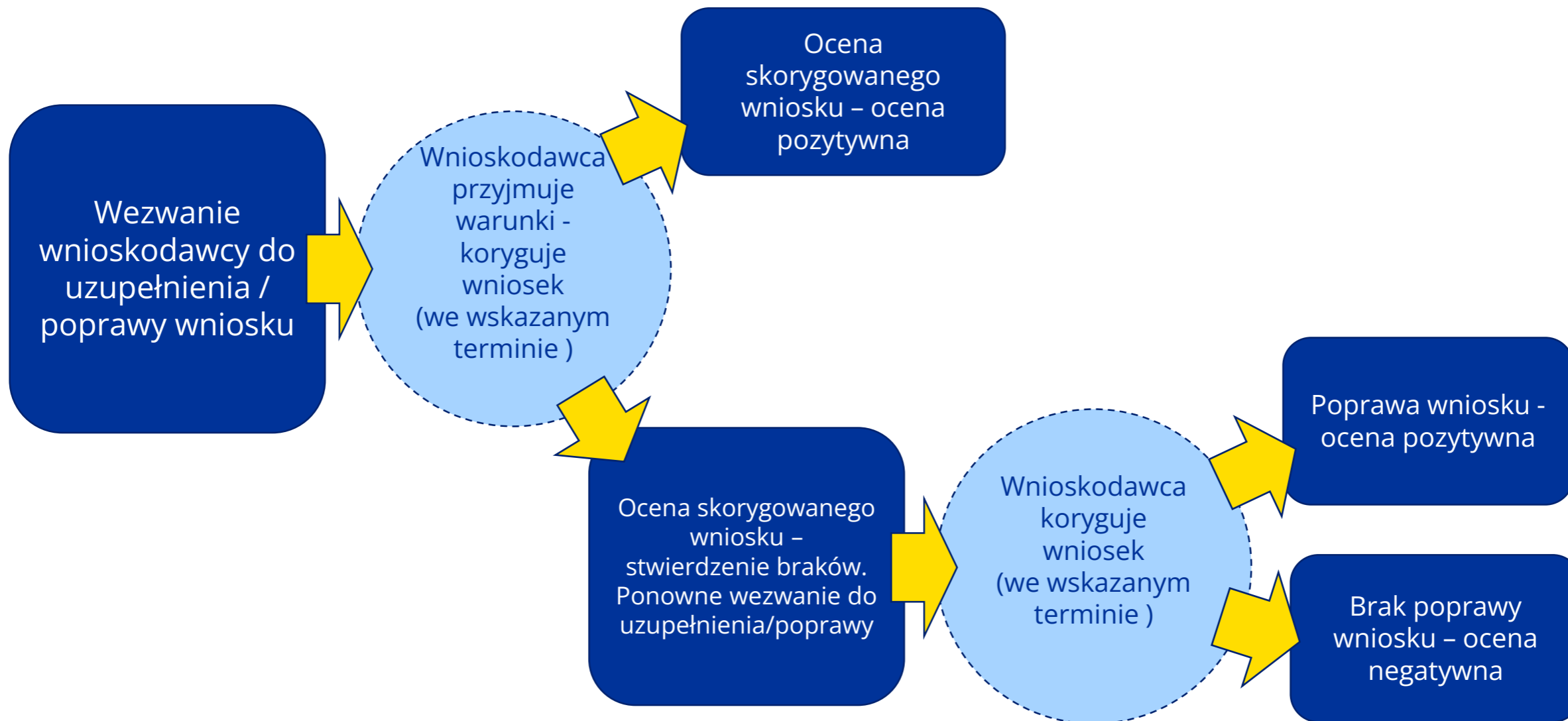
Strategiczne
specyficzne

Negocjacje

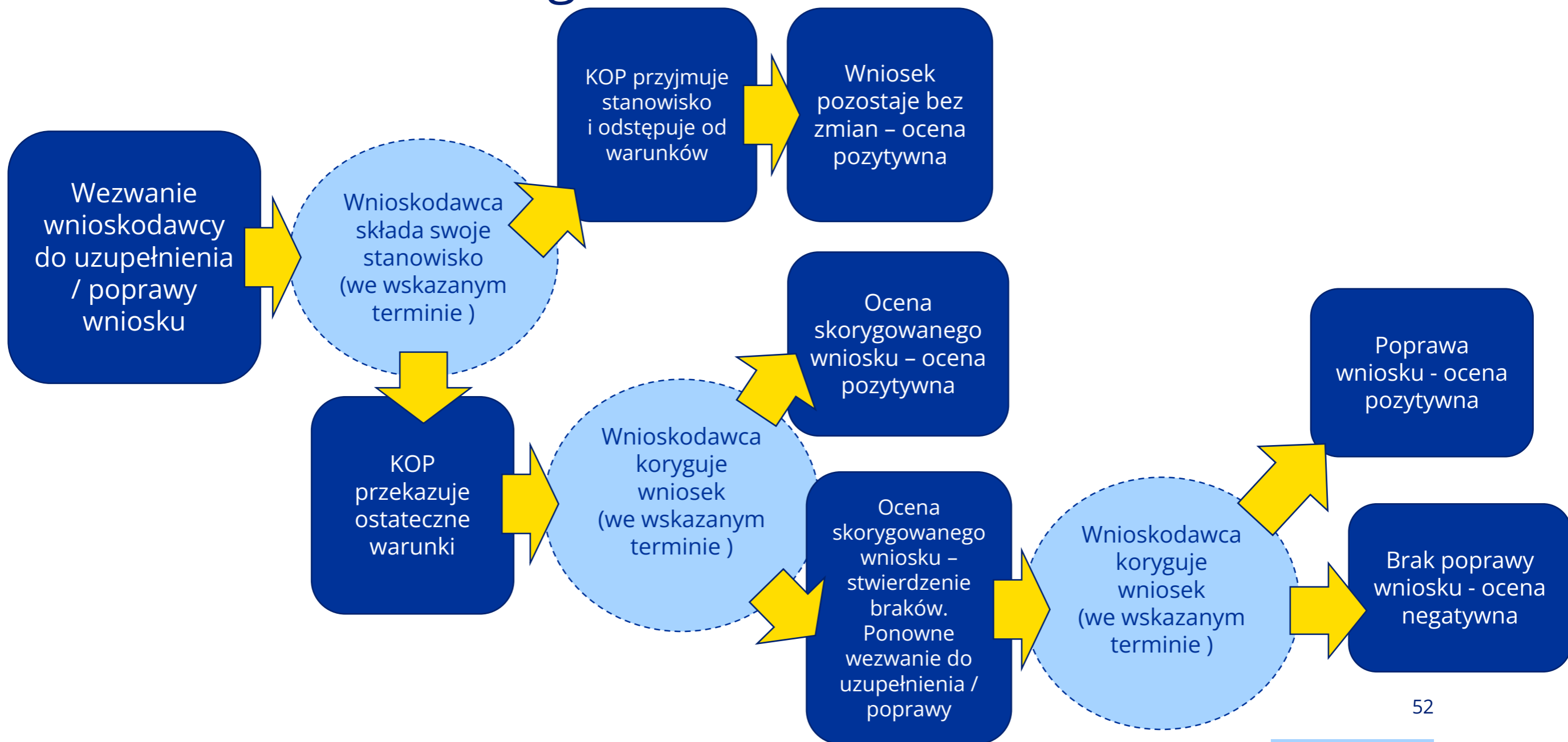
Brak innych niezgodnionych w ramach negocjacji zmian



Warunki negocjacyjne wskazane przez organizatora naboru



Warunki negocjacyjne wskazane przez organizatora naboru



Najczęściej popełniane błędy mające wpływ na ocenę merytoryczną wniosku:

- wskaźniki: brak odpowiednich dokumentów, brak wskazania momentu pomiaru wskaźników oraz osób odpowiedzialnych za monitorowanie wskaźnika;
- brak szczegółowego opisu diagnozy lub diagnoza nie jest powiązana z celem projektu i zaplanowanym wsparciem. Diagnoza nie dotyczy obszaru i grupy docelowej. Rzetelna analiza wyjściowa jest podstawą doboru i oceny odpowiednich form wsparcia i metod prac z odbiorcami wsparcia;
- błędy w opisie zadań, niespójności z budżetem projektu;
- brak uzasadnienia/metodologii wyliczenia wydatku w polu Uzasadnienie poszczególnych wydatków wskazanych w budżecie projektu.



Pytania i odpowiedzi

- Przykładowe zadania, które można zrealizować w ramach programu

W ramach projektu możliwa jest realizacja działań w zakresie profilaktyki uzależnień bądź zaburzeń zachowania zgodnie z formami wsparcia określonymi w kryterium specyficznym dopuszczalności nr 5 tj. np. spotkania edukacyjne, warsztaty, spotkania z psychologiem, kursy/ szkolenia dla nauczycieli.

- Czy szkoła może stworzyć strefę relaksu/aktywności przy szkole (np. budowa wiaty i inne), czy szkoła może zakupić rowery służące do różnych wycieczek (integracja).

W ramach projektu możliwa jest realizacja działań określonych w kryterium specyficznym dopuszczalności nr 5: *Formy wsparcia*.

Zaplanowane działania i zakupy muszą być bezpośrednio związane z realizacją działań w ramach określonych form wsparcia i dotyczyć zakresu profilaktyki uzależnień bądź zaburzeń zachowania.

IP zaleca by w celu realizacji projektu wykorzystać istniejącą infrastrukturę szkoły.

Integracja grupy nie jest bezpośrednim celem projektu, tym samym zakupy zmierzające do realizacji zadania integracja nie będą kwalifikowalne w ramach projektu.

- Czy w ramach przeciwdziałaniu wypaleniu zawodowemu nauczycieli szkoły biorące udział mogą zorganizować wyjazd weekendowy na którym wezmą udział w szkoleniu związanym z wypaleniem zawodowym?

W ramach projektu możliwa jest realizacja działań związanych z formami wsparcia określonymi w kryterium specyficznym dopuszczalności nr 5: Formy wsparcia.

Wsparcie dla nauczycieli (w tym instruktorów praktycznej nauki zawodu), psychologów, pedagogów, logopedów obowiązkowo dotyczyć musi profilaktyki uzależnień bądź zaburzeń zachowania.

Celem projektu nie może być realizacja działań w zakresie wypalenia zawodowego.

- **Możliwości doposażenia placówki w ramach planowanych działań**

W ramach doposażenia możliwy jest zakup materiałów dydaktycznych w celu realizacji działań określonych w projekcie związanych z profilaktyką uzależnień bądź zaburzeń zachowania.



Fundusze Europejskie

Informacja i promocja Funduszy Europejskich na lata 2021-2027

Krótki przewodnik po obowiązkach beneficjenta



Fundusze Europejskie
dla Pomorza Zachodniego



Rzeczpospolita
Polska

Dofinansowane przez
Unię Europejską



Pomorze
Zachodnie

1. Obowiązki beneficjenta w umowie o dofinansowanie projektu z Funduszy Europejskich

W okresie realizacji Projektu, beneficjent jest zobowiązany do:

a) umieszczania oznaczeń (znaków znak FE, barwy RP, flaga UE, logo PZ) na:

- działaniach informacyjnych i promocyjnych,
- dokumentach i materiałach podawanych do wiadomości publicznej,
- dokumentach i materiałach dla osób i podmiotów uczestniczących,
- produktach, sprzęcie, pojazdach, aparaturze itp., powstałych lub zakupionych, w ramach projektu (w formie naklejek);

1. Obowiązki beneficjenta w umowie o dofinansowanie projektu z Funduszy Europejskich

W okresie realizacji Projektu, beneficjent jest zobowiązany do:

- b) umieszczenia w widocznym miejscu realizacji projektu trwałej tablicy informacyjnej podkreślającej fakt otrzymania dofinansowania z UE, niezwłocznie po rozpoczęciu fizycznej realizacji projektu (jeśli dotyczy);
- c) jeśli projekt nie wymaga umieszczenia tablicy informacyjnej, umieszczenia w miejscu realizacji projektu przynajmniej jednego trwałego plakatu o minimalnym formacie A3 lub podobnej wielkości elektronicznego wyświetlacza, podkreślającego fakt otrzymania dofinansowania z UE.

1. Obowiązki beneficjenta w umowie o dofinansowanie projektu z Funduszy Europejskich

W okresie realizacji Projektu, beneficjent jest zobowiązany do:

- d) umieszczenia krótkiego opisu projektu na oficjalnej stronie internetowej beneficjenta, jeśli ją posiada lub na jego stronach mediów społecznościowych;
- e) jeżeli projekt ma znaczenie strategiczne lub jego całkowity koszt przekracza 10 mln euro, zorganizowania wydarzenia lub działania informacyjno-promocyjnego w ważnym momencie realizacji projektu;
- f) dokumentowania działań informacyjnych i promocyjnych w projekcie;
- g) wprowadzania aktualnych danych do wyszukiwarki wsparcia dla potencjalnych beneficjentów i uczestników projektów, dostępnej na Portalu Funduszy Europejskich.

2. Jak oznaczać projekt?

DOKUMENTY I MATERIAŁY

Jako beneficjent musisz oznaczać działania informacyjne i promocyjne oraz dokumenty związane z realizacją projektu, które podajesz do wiadomości publicznej lub przeznaczasz dla uczestników projektów.

Wyjątkiem są dokumenty, których nie można zmieniać i ingerować w ich wzory, np. z powodu obowiązującego prawa (dokumenty księgowe, certyfikaty etc.).

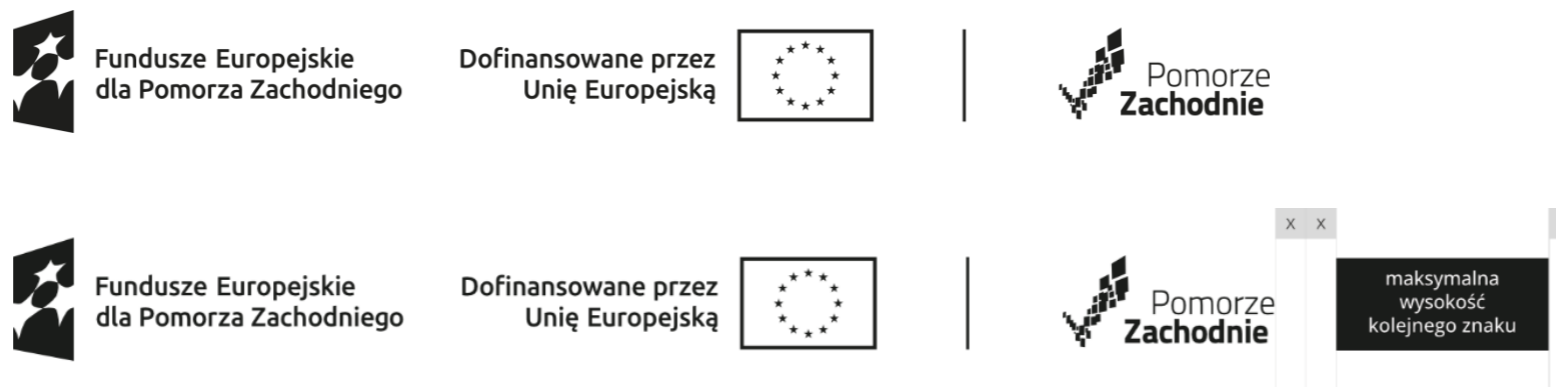
2. Jak oznaczać projekt?

DOKUMENTY I MATERIAŁY

Obowiązujące zestawienie znaków:



Zestawienie znaków w wersji achromatycznej:



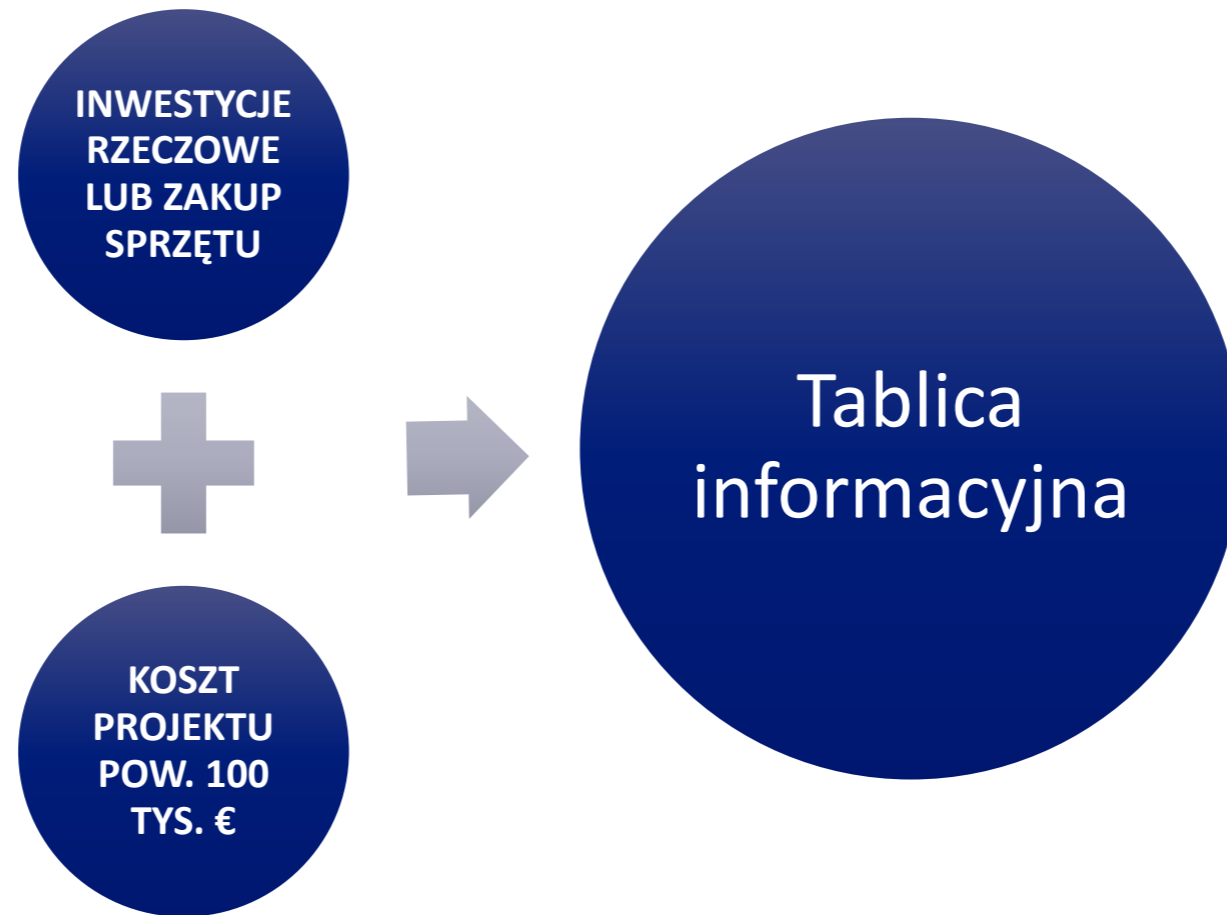
2. Jak oznaczać projekt?

MIEJSCE REALIZACJI PROJEKTU

- Obowiązek zależy od rodzaju projektu oraz całkowitego kosztu projektu.
- Tablica/plakat muszą znajdować się w dobrze widocznym miejscu:
 - ❑ Tablica – jest wyeksponowana w okresie realizacji projektu oraz w okresie jego trwałości;
 - ❑ Plakat – jest wyeksponowany w okresie realizacji projektu.

2. Jak oznaczać projekt?

MIEJSCE REALIZACJI PROJEKTU – TABLICA INFORMACYJNA



Tablica informacyjna - obowiązkowy wzór:

	Fundusze Europejskie	Dofinansowane przez Unię Europejską	
<p>[To jest miejsce na tytuł projektu w jednym, dwóch lub trzech wierszach]</p>			
<p>Beneficjent: [Nazwa beneficjenta do uzupełnienia w jednym lub dwóch wierszach]</p>			
			
<p>www.mapadotacji.gov.pl</p>			

2. Jak oznaczać projekt?

MIEJSCE REALIZACJI PROJEKTU – PLAKAT INFORMACYJNY

- Gdy beneficjent nie ma obowiązku umieszczenia tablicy.
- Co najmniej jeden plakat informujący o projekcie (może być w formie elektronicznego wyświetlacza).
- Wymiar minimalny: A3 (orientacja pozioma).
- Musi znajdować się w dobrze widocznym miejscu.

Plakat informacyjny - obowiązkowy wzór:



Fundusze Europejskie

Dofinansowane przez Unię Europejską



[Nazwa beneficjenta do uzupełnienia]
realizuje projekt [tytuł projektu do uzupełnienia]

Dofinansowanie projektu z UE:
[kwota w PLN do uzupełnienia]



Pomorze Zachodnie

www.mapadotacji.gov.pl

2. Jak oznaczać projekt?

SPRZĘT ZAKUPIONY W PROJEKCIE – NAKLEJKI

- Naklejki powinny znaleźć się na wyposażeniu, sprzęcie i środkach transportu powstałych lub zakupionych w ramach projektu
- Muszą znajdować się w dobrze widocznym miejscu
- Nie umieszczamy naklejek na przedmiotach użytku codziennego i takich, których znaczenie ma charakter pomocniczy/ dodatkowy w projekcie

Naklejki na sprzęt i wyposażenie (obowiązkowe wzory):



2. Jak oznaczać projekt?

OFICJALNA STRONA INTERNETOWA I MEDIA SPOŁECZNOŚCIOWE

Na oficjalnej stronie internetowej – opis projektu, który zawiera:

- tytuł projektu lub jego skróconą nazwę (maksymalnie 150 znaków);
- podkreślenie faktu otrzymania wsparcia finansowego z Unii Europejskiej czyli: znak Funduszy Europejskich, znak barw Rzeczypospolitej Polskiej i znak Unii Europejskiej;
- zadania, działania, które będą realizowane w projekcie (opis, co zostanie zrobione, zakupione etc.);
- grupy docelowe (do kogo skierowany jest projekt, kto z niego skorzysta);
- cel/cele projektu;
- efekty, rezultaty projektu (jeśli opis zadań, działań nie zawiera opisu efektów, rezultatów);
- wartość projektu (całkowity koszt projektu);
- wysokość wkładu Funduszy Europejskich.

Hasztagi: #FunduszeUE lub #FunduszeEuropejskie

2. Jak oznaczać projekt?

OFICJALNA STRONA INTERNETOWA I MEDIA SPOŁECZNOŚCIOWE

- Na profilu w mediach społecznościowych – taki sam opis projektu, jak na stronie internetowej.
- Pamiętaj o hashtagach #FunduszeUE lub #FunduszeEuropejskie.
- Jeżeli nie posiadasz profilu w mediach społecznościowych, **musisz go założyć.**



2. Jak oznaczać projekt?

MATERIAŁY AUDIO

- Oznaczenie słowne – na końcu materiału informacja słowna:
„Audycja/ kampania/ materiał/ projekt dofinansowany/a przez
Unię Europejską”
- Oznaczenie nie zastępuje konieczności poinformowania o wsparciu projektu w przekazie, który jest zawartością merytoryczną działania.



SKANY

ZDJĘCIA

PAMIĘTAJ O
DOKUMENTOWANIU
DZIAŁAŃ

EGZEMPLARZE
PUBLIKACJI

KOPIE
MATERIAŁÓW
DLA PRASY

PROGRAMY
KONFERENCJI

ZRZUTY
EKРАНU



3. Gdzie znaleźć materiały?

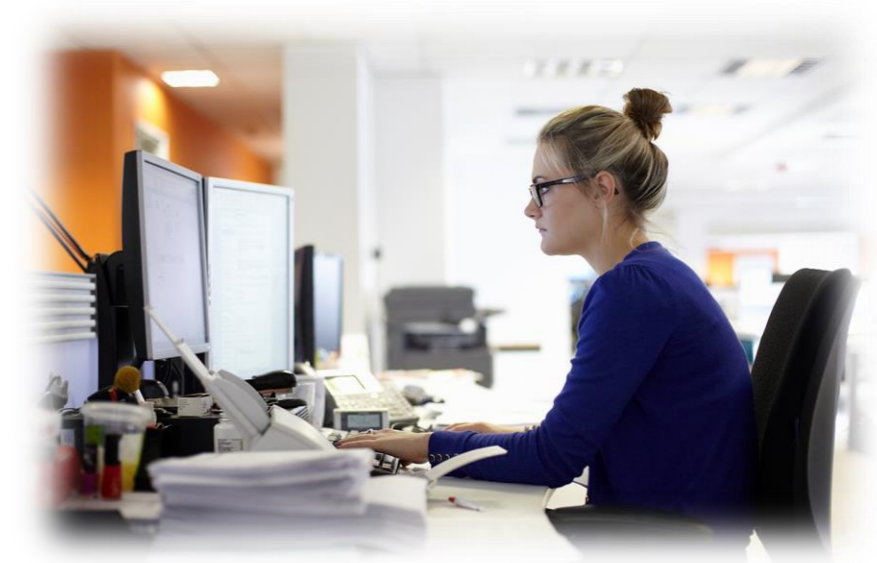
- Karta wizualizacji programu FEPZ 2021 – 2027
- Strategia komunikacji FEPZ na lata 2021-2027

<https://rpo.wzp.pl/fepz/komunikacja-marki-fundusze-europejskie>

- Wzory tablic, plakatów, naklejek
- Znaki Funduszy Europejskich, barw RP i Unii Europejskiej
- Księga Tożsamości Wizualnej marki Fundusze Europejskie 2021-2027
- Podręcznik wnioskodawcy i beneficjenta Funduszy Europejskich na lata 2021-2027 w zakresie informacji i promocji

<https://www.funduszeeuropejskie.gov.pl/strony/o-funduszach/fundusze-2021-2027/prawo-i-dokumenty/zasady-komunikacji-fe/>

<https://www.wup.pl/pl/fundusze-europejskie/najnowsze-informacje/realizuj-projekt/obowizujce-logotypy/>



4. Co grozi za niewypełnienie obowiązków?

- W sytuacji gdy nie wywiążesz się z podstawowych obowiązków informacyjnych i promocyjnych, instytucja udzielająca dofinansowania nałoży na Ciebie działania zaradcze.
- Jeśli nie zrealizujesz tych działań może dojść do pomniejszenia dofinansowania projektu.
- Pomniejszenie może wynieść do 3% kwoty dofinansowania projektu

Najważniejsze dokumenty dot. realizacji projektów

- Program Fundusze Europejskie dla Pomorza Zachodniego
- Szczegółowy Opis Priorytetów programu Fundusze Europejskie dla Pomorza Zachodniego 2021-2027
- Wytyczne dotyczące realizacji projektów z udziałem środków Europejskiego Funduszu Społecznego Plus w regionalnych programach na lata 2021-2027,
 - <https://www.funduszeuropejskie.gov.pl/strony/o-funduszach/dokumenty/wytyczne-dotyczace-realizacji-projektow-z-udzialem-srodkow-europejskiego-funduszu-spolecznego-plus-w-regionalnych-programach-na-lata-2021-2027/>
- Wytyczne dot. kwalifikowalności wydatków na lata 2021-2027
 - <https://www.funduszeuropejskie.gov.pl/strony/o-funduszach/fundusze-na-lata-2021-2027/prawo-i-dokumenty/wytyczne/wytyczne-dotyczace-kwalifikowalnosci-2021-2027/>

Najważniejsze dokumenty dot. realizacji projektów

- Wytyczne dotyczące monitorowania postępu rzeczowego realizacji programów na lata 2021-2027, w tym:
 - Załącznik 1 Zakres danych nt. uczestników projektów współfinansowanych z EFS+ oraz podmiotów obejmowanych wsparciem gromadzonych w CST2021,
 - Załącznik 2 Podstawowe informacje dot. uzyskiwania kwalifikacji w ramach projektów współfinansowanych z EFS+
- <https://www.funduszeuropejskie.gov.pl/strony/o-funduszach/fundusze-na-lata-2021-2027/prawo-i-dokumenty/wytyczne/wytyczne-dotyczace-monitorowania-postepu-rzeczowego-realizacji-programow-na-lata-2021-2027/>
- Lista wskaźników kluczowych EFS+
 - <https://www.ewaluacja.gov.pl/strony/monitorowanie/lista-wskaznikow-kluczowych/lista-wskaznikow-kluczowych-efs/>

Najważniejsze dokumenty dot. realizacji projektów

- Wytyczne dot. realizacji zasad równościowych w ramach funduszy unijnych na lata 2021-2027, w tym:
 - Załącznik nr 1 Standard Minimum
 - <https://www.funduszeuropejskie.gov.pl/strony/o-funduszach/fundusze-na-lata-2021-2027/prawo-i-dokumenty/wytyczne/wytyczne-dotyczace-realizacji-zasad-rownosciovych-w-ramach-funduszy-unijnych-na-lata-2021-2027/>
- Wytyczne dotyczące warunków gromadzenia i przekazywania danych w postaci elektronicznej na lata 2021-2027
 - <https://www.funduszeuropejskie.gov.pl/strony/o-funduszach/fundusze-na-lata-2021-2027/prawo-i-dokumenty/wytyczne/wytyczne-dotyczace-warunkow-gromadzenia-i-przekazywania-danych-w-postaci-elektronicznej-na-lata-2021-2027/>



Fundusze Europejskie

Dziękujemy za uwagę



facebook.com/wupszczecin



youtube.com/@WUPSzczecin1



twitter.com/wup_szczecin



91 42 56 163/204



efs@wup.pl

Wojewódzki Urząd Pracy w Szczecinie

ul. A. Mickiewicza 41

70-383 Szczecin

tel. + 48 91 42 56 100

e-mail: sekretariat@wup.pl



Fundusze Europejskie
dla Pomorza Zachodniego



Rzeczpospolita
Polska

Dofinansowane przez
Unię Europejską

