



Pomorze  
Zachodnie  
Strategia 2030

**Perspektywa 2021-2027**  
**ZAMIERZENIA**  
**SAMORZĄDU**  
**WOJEWÓDZTWA**

# STRATEGIA ROZWOJU TO:

## POMORZE ZACHODNIE

– lider niebieskiego  
i zielonego wzrostu  
zapewniającego  
wysoką jakość życia  
mieszkańców



### I CEL STRATEGICZNY OTWARTA SPOŁECZNOŚĆ

Świadomi mieszkańcy  
i zaangażowane społeczności,  
otwarte i przygotowane  
na wyzwania jutra

### II CEL STRATEGICZNY DYNAMICZNA GOSPODARKA

Kształtowanie wysokiej  
jakości życia mieszkańców  
oraz wzmacnianie  
konkurencyjności  
regionu

### IV CEL STRATEGICZNY PARTNERSKI REGION

Silna pozycja i aktywna  
rola w relacjach  
międzyregionalnych  
i transgranicznych

### III CEL STRATEGICZNY SPRAWNY SAMORZĄD

Skuteczny samorząd  
– zintegrowany region.  
Równość terytorialna  
w dostępie do wysokiej jakości  
usług publicznych

# Otwarta społeczność



Świadomi mieszkańcy,  
aktywni i kreatywni  
Zaangażowana społeczność  
otwarta i przygotowana  
na wyzwania jutra



Pomorze  
Zachodnie  
Strategia 2030



Cel Polityki 4  
Europa o silniejszym wymiarze społecznym (EFS+)

## I CEL STRATEGICZNY OTWARTA SPOŁECZNOŚĆ

Świadomi mieszkańcy,  
aktywni i kreatywni  
Zaangażowana społeczność  
otwarta i przygotowana  
na wyzwania jutra

**Tworząc otwartą społeczność,  
działamy na rzecz:**

- wzmocnienia potencjału demograficznego i roli rodziny
- zapewnienia dobrej jakości życia mieszkańców, zniesienia nierówności społecznych
- budowania solidarności wśród mieszkańców, zwiększenia zaangażowania społecznego, zacieśniania więzi międzyludzkich i międzyinstytucjonalnych



Cel Polityki 4  
Europa o silniejszym wymiarze społecznym (EFS+)

- ▶ rynek pracy
- ▶ edukacja i kształcenie
- ▶ włączenie społeczne

## WYZWANIA WŁĄCZAJĄCE POMORZE ZACHODNIE

- ▶ wzmocnienie regionalnego kapitału ludzkiego i społecznego
- ▶ edukacja wyposażająca w kompetencje przyszłości
- ▶ likwidacja wykluczenia społecznego
- ▶ rozwój społeczny obejmujący wszystkich mieszkańców

## WYBRANE EFEKTY REGIONALNYCH FUNDUSZY UE

w latach 2014-2020:

- ▶ **rynek pracy**
  - ▶ **19,2 tys.** osób bezrobotnych objętych wsparciem
  - ▶ **3,3 tys.** osób, które otrzymały bezzwrotne środki na podjęcie działalności gospodarczej
  - ▶ **4,7 tys.** przedsiębiorstw z sektora MSP objętych usługami rozwojowymi
  - ▶ **1,1 tys.** miejsc opieki nad dziećmi w wieku do 3 lat
  
- ▶ **ważniejsze przedsięwzięcie:**
  - ▶ Zachodniopomorskie Małe Skarby (2,4 tys. dzieci w wieku do 3 lat objętych wsparciem)



## DZIAŁANIA PLANOWANE

w latach 2021-2027 /wybór/

- ▶ **rynek pracy**
  - ▶ stałe pobudzanie aktywności zawodowej, w tym m.in.:
    - ▶ mobilność zawodowa na rynku pracy
    - ▶ ułatwianie godzenia ról zawodowych z rodzinnymi
    - ▶ wspieranie srebrnej ekonomii
    - ▶ dostosowywanie pracowników do zmian
    - ▶ włączanie cudzoziemców i migrantów w zasoby regionalnego rynku pracy
  - ▶ wsparcie przedsiębiorców w obliczu zmian gospodarczych i braku kapitału ludzkiego, w tym:
    - ▶ wspieranie rozwiązań innowacyjnych ułatwiających dostosowywanie się firm do wyzwań rynku pracy
    - ▶ wspieranie „młodej” przedsiębiorczości

(m.in. poprzez usługi rozwojowe w ramach BUR, outplacement, wprowadzanie pracy zdalnej)



## WYBRANE EFEKTY REGIONALNYCH FUNDUSZY UE

w latach 2014-2020:

- ▶ **edukacja i kształcenie**
  - ▶ **9,5 tys.** uczniów szkół i placówek kształcenia zawodowego uczestniczących w stażach i praktykach u pracodawcy
  - ▶ **177** szkół i placówek kształcenia zawodowego wyposażonych w sprzęt i materiały dydaktyczne niezbędne do kształcenia zawodowego
  - ▶ **239** szkół z wyposażonymi pracowniami przedmiotowymi
  - ▶ **3 tys.** dofinansowanych miejsc wychowania przedszkolnego
  - ▶ **8,4 tys.** osób o niskich kwalifikacjach objętych wsparciem
  - ▶ **5,8 tys.** osób w wieku 50 lat i więcej objętych wsparciem





## DZIAŁANIA PLANOWANE

w latach 2021-2027 /wybór/

- ▶ **edukacja i kształcenie**
  - ▶ programy podnoszące jakość edukacji i dostosowania do potrzeb rynku pracy, **rozwijające kompetencje cyfrowe**
  - ▶ bezpośrednie wsparcie szkół ich uczniów i nauczycieli, w ramach kompleksowych programów rozwojowych
  - ▶ edukacja przedszkolna
  - ▶ edukacja włączająca
  - ▶ wsparcie szkół zawodowych i doradztwo zawodowe
  - ▶ kształcenie osób dorosłych



## WYBRANE EFEKTY REGIONALNYCH FUNDUSZY UE

w latach 2014-2020:

- ▶ **włączenie społeczne**
  - ▶ **24,4 tys.** osób zagrożonych ubóstwem lub wykluczeniem społecznym objętych wsparciem
  - ▶ **1,1 tys.** podmiotów ekonomii społecznej objętych wsparciem
  - ▶ **324** miejsc pracy utworzonych w przedsiębiorstwach społecznych
  - ▶ **6** nowych Zakładów Aktywności Zawodowej
  - ▶ **3,2 tys.** osób z niepełnosprawnościami objętych wsparciem



## WYBRANE EFEKTY REGIONALNYCH FUNDUSZY UE w latach 2014-2020:

### ▶ włączenie społeczne

#### ważniejsze przedsięwzięcia:

- ▶ projekty skoncentrowane na wsparciu rodzin (Zintegrowane wsparcie Rodzin w województwie zachodniopomorskim, Kurs na Rodzinę, Akademia Przyszłości)
- ▶ Dobre Wsparcie ([RegioStars 2019](#))/ Region Dobrego Wsparcia
- ▶ Nawigator Samodzielności (m.in. mieszkania treningowe dla młodych ludzi usamodzielnianych w systemie pieczy zastępczej)
- ▶ organizacja sieci mieszkań asystenckich dla osób z autyzmem



## DZIAŁANIA PLANOWANE

w latach 2021-2027 /wybór/

- ▶ **włączenie społeczne**
  - ▶ dalszy rozwój sieci punktów Regionalnej Akademii Rodziny
  - ▶ rozwój usług społecznych w środowiskach lokalnych (wyzwania post-covidowe; Centra Usług Społecznych)
  - ▶ deinstytucjonalizacja obecnych, stacjonarnych form całodobowej opieki (m.in. osoby starsze, osoby z niepełnosprawnością, piecza zastępcza)
  - ▶ dalszy rozwój sieci mieszkań wspomaganych
  - ▶ Regionalne Pogotowie Kryzysowe – nowe ośrodki
  - ▶ 3-4 kolejne Zakłady Aktywności Zawodowej
  - ▶ wsparcie przedsiębiorstw społecznych, rozwój i koordynacja ekonomii społecznej przez ROPS
  - ▶ **integracja cudzoziemców i migrantów**



# Dynamiczna gospodarka



Kształtowanie wysokiej jakości  
życia mieszkańców  
oraz wzmacnianie  
konkurencyjności regionu



Pomorze  
Zachodnie  
Strategia 2030





Cel Polityki 1  
**Bardziej konkurencyjna i inteligentna Europa**

## II CEL STRATEGICZNY DYNAMICZNA GOSPODARKA

Kształtowanie wysokiej jakości życia  
mieszkańców oraz wzmacnianie  
konkurencyjności regionu

**Zwiększając dynamikę gospodarki  
regionu, działamy na rzecz:**

- rozwoju przedsiębiorstw  
innowacyjnych oraz branż  
wykorzystujących naturalne potencjały  
Pomorza Zachodniego
- uniezależnienia przedsiębiorstw  
od koniunktury i podmiotów  
zewnętrznych
- stymulowania wzrost konkurencyjności  
zachodniopomorskiej gospodarki
- nowoczesnego zarządzania rozwojem  
gospodarczym



Cel Polityki 1  
**Bardziej konkurencyjna i inteligentna Europa**

- ▶ innowacje, badania i rozwój
- ▶ cyfryzacja przedsiębiorstw i instytucji publicznych
- ▶ konkurencyjność przedsiębiorstw

## WYZWANIA

### SILNE GOSPODARCZO POMORZE ZACHODNIE

- ▶ wysoki potencjał innowacyjny przedsiębiorstw i nauki
- ▶ gospodarka oparta o inteligentne specjalizacje i tradycyjne dla regionu branże
- ▶ transformacja gospodarcza

## WYBRANE EFEKTY REGIONALNYCH FUNDUSZY UE

w latach 2004-2020:

- ▶ **1,6 tys.** MSP wspartych dotacjami na rozwój i podniesienie konkurencyjności
- ▶ **6,6 tys.** MSP wspartych pożyczkami i poręczeniami na cele inwestycyjne
- ▶ **800 ha** uzbrojonych terenów inwestycyjnych
- ▶ **18** projektów wzmacniających infrastrukturę B+R na rzecz gospodarki na uczelniach
- ▶ **3,5 tys.** miejsc pracy utworzonych przez przedsiębiorców objętych wsparciem
- ▶ system wsparcia zwrotnego: 2 edycje Inicjatywy Jeremie / Zachodniopomorski Fundusz Rozwoju





## DZIAŁANIA PLANOWANE

w latach 2021-2027 /wybór/

- ▶ ▶ zwiększenie aktywności B+R+I przedsiębiorstw (koncentracja na inteligentnych specjalizacjach z możliwością wsparcia także projektów spoza specjalizacji)
- ▶ wzmocnienie publicznej sfery B+R+I (w tym proinnowacyjnych instytucji otoczenia biznesu)
- ▶ wdrażanie regionalnego systemu innowacji
- ▶ wsparcie dla przedsiębiorców i innych podmiotów w zakresie wdrażania technologii cyfrowych
- ▶ wsparcie firm w początkowej fazie rozwoju
- ▶ podniesienie konkurencyjności przedsiębiorstw (poprzez inwestycje, internacjonalizację, promocję, itp.) przy udziale dotacji i instrumentów zwrotnych
- ▶ tworzenie przyjaznych warunków dla rozwoju MŚP, w tym uzbrajanie terenów inwestycyjnych



# Sprawny samorząd



Skuteczny samorząd  
– zintegrowany region.  
Równość terytorialna w dostępie  
do wysokiej jakości usług publicznych



Pomorze  
Zachodnie  
Strategia 2030



Cel Polityki 2  
**Bardziej przyjazna dla środowiska niskoemisyjna Europa**

Cel Polityki 3  
**Lepiej połączona Europa**

Cel Polityki 4  
**Europa o silniejszym wymiarze społecznym (EFRR)**

Cel Polityki 5  
**Europa bliżej obywateli**

## III CEL STRATEGICZNY SPRAWNY SAMORZĄD

Skuteczny samorząd – zintegrowany region.  
Równość terytorialna w dostępie  
do wysokiej jakości usług publicznych

**Podnosząc skuteczność działania  
samorządu, działamy na rzecz:**

- równowagi i wymiany potencjałów między dużymi ośrodkami i otaczającymi je obszarami
- wykorzystania szczególnej roli Szczecina i Koszalina
- rozwoju infrastruktury i podwyższania jakości życia na peryferiach
- równomiernego rozwoju województwa
- integracji działań z wszystkimi jednostkami samorządu terytorialnego



## Cel Polityki 2

### Bardziej przyjazna dla środowiska niskoemisyjna Europa

- ▶ efektywność energetyczna
- ▶ odnawialne źródła energii
- ▶ dostosowanie do zmian klimatu
- ▶ gospodarka wodna
- ▶ gospodarka obiegu zamkniętego
- ▶ ochrona przyrody i bioróżnorodność
- ▶ transport miejski

# WYZWANIA ZIELONE POMORZE ZACHODNIE

- ▶ dalszy rozwój energetyki opartej na źródłach odnawialnych
- ▶ zrównoważony rozwój racjonalnie wykorzystujący zasoby naturalne
- ▶ wysoka jakość środowiska
- ▶ minimalizowanie skutków zmian klimatycznych

## WYBRANE EFEKTY REGIONALNYCH FUNDUSZY UE

w latach 2004-2020:

- ▶ ▶ **86** zmodernizowanych energetycznie budynków
- ▶ **260** jednostek wytwarzania energii elektrycznej z OZE
- ▶ **165 km** wybudowanej sieci kanalizacyjnej
- ▶ **7** wybudowanych zintegrowanych węzłów przesiadkowych
- ▶ **257** nowych / zmodernizowanych niskoemisyjnych pojazdów komunikacji miejskiej
- ▶ **ważniejsze przedsięwzięcia:**
  - ▶ rozwój niskoemisyjnego transportu miejskiego i sieci centrów przesiadkowych w obszarach funkcjonalnym (np. wzdłuż przebiegu Szczecińskiej Kolei Metropolitalnej)
  - ▶ Zachodniopomorski Program Antysmogowy – pilotażowe wsparcie wymiany pieców w budynkach wielorodzinnych
  - ▶ szlaki turystyczne w parkach krajobrazowych województwa



## DZIAŁANIA PLANOWANE

w latach 2021-2027 /wybór/

- ▶ ▶ ograniczenie niskiej emisji i poprawa efektywności energetycznej (kontynuacja programu termomodernizacji i Zachodniopomorskiego Programu Antysmogowego)
- ▶ rozwój energetyki opartej na OZE
- ▶ minimalizowanie zagrożenia zjawiskami suszy i powodzi, (mała retencja, mała zielona infrastruktury, likwidacja „wysp ciepła”, wsparcie służb ratowniczych, m.in. ośrodek szkoleniowo-treningowy OSP)
- ▶ poprawa i uszczelnienie systemu gospodarowania odpadami, selektywna zbiórka odpadów „u źródła”, gospodarka obiegu zamkniętego
- ▶ rozwój infrastruktury wodno-kanalizacyjnej
- ▶ zachowanie dziedzictwa przyrodniczego i przywracanie różnorodności biologicznej
- ▶ edukacja ekologiczna i kształtowanie świadomości ekologicznej





Cel Polityki 3  
**Lepiej połączona Europa**

- ▶ infrastruktura drogowa
- ▶ infrastruktura i tabor kolejowy

## WYZWANIA

### LEPIEJ SKOMUNIKOWANE POMORZE ZACHODNIE

- ▶ likwidacja wykluczenia komunikacyjnego
- ▶ łatwy dostęp do ośrodków miejskich
- ▶ inwestycje transportowe zapewniające wewnętrzną spójność i przepustowość

## WYBRANE EFEKTY REGIONALNYCH FUNDUSZY UE

w latach 2004-2020:

- ▶ ▶ **517 km** przebudowanych lub zmodernizowanych dróg
  - ▶ **308 km** zmodernizowanych linii kolejowych
  - ▶ **127** nowych / zmodernizowanych pojazdów taboru kolejowego w transporcie regionalnym
  - ▶ **195 km** ulepszonych lub utworzonych śródlądowych dróg wodnych
- 
- ▶ **ważniejsze przedsięwzięcia:**
    - ▶ program modernizacji dróg wojewódzkich, zwiększający wewnętrzną spójność województwa
    - ▶ program wymiany taboru kolejowego w przewozach regionalnych na w pełni nowoczesny i ekologiczny
    - ▶ modernizacja linii kolejowych 210, 402 i 403 ważnych dla skomunikowania ze stolicą województwa





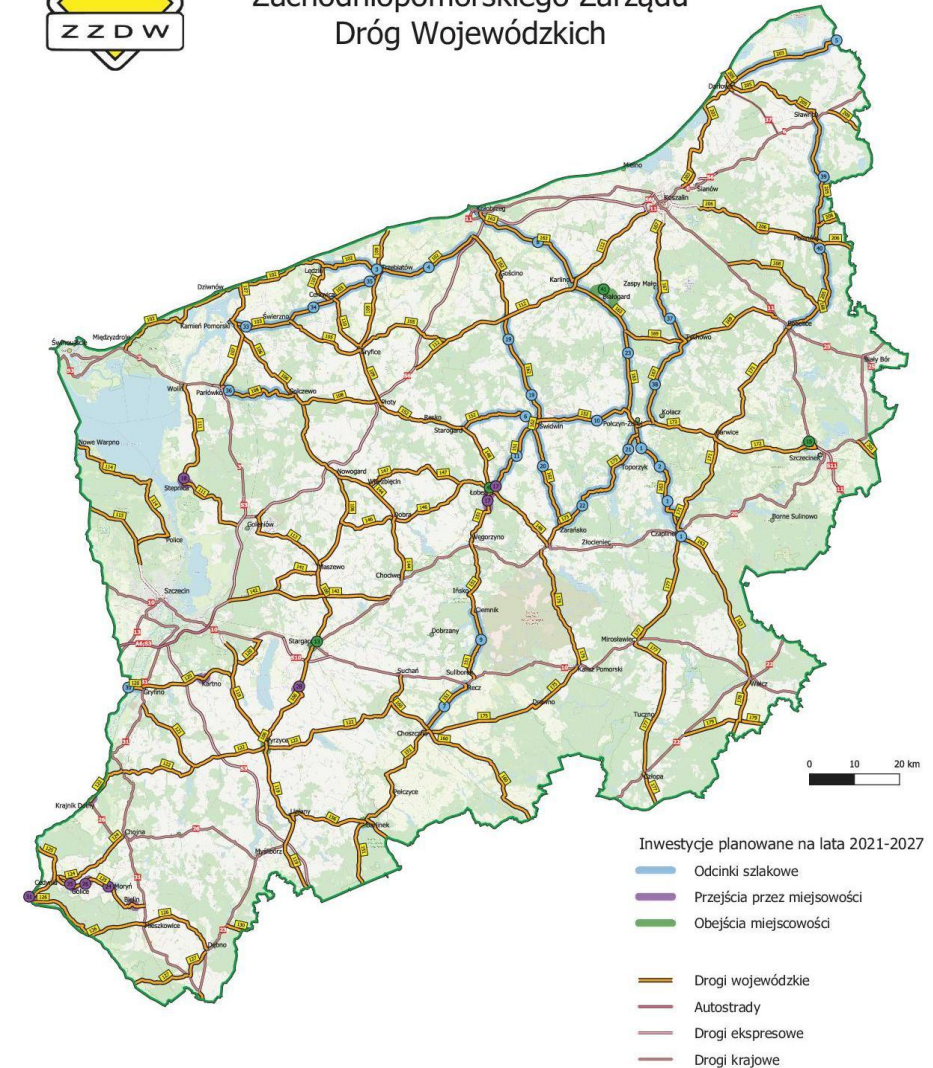
# DZIAŁANIA PLANOWANE

w latach 2021-2027 /wybór/

- ▶ inwestycje w sieć dróg , kluczowych dla wewnętrznego skomunikowania województwa
- ▶ modernizacja taboru kolejowego (m.in. wymiana najstarszych pojazdów na nowy tabor niskoemisyjny)
- ▶ inwestycje w transport miejski zbiorowy\* i indywidualny w obszarach funkcjonalnych  
\* w ramach Celu Polityki 3
- ▶ przeciwdziałanie wykluczeniu komunikacyjnemu mniejszych miejscowości (m.in. rozwój transportu autobusowego dowożącego do zintegrowanych centrów komunikacyjnych, transport „na życzenie”)
- ▶ jednolita oferta taryfowa w województwie, tj. Bilet Zachodniopomorski (wspólny dla wszystkich przewoźników transportu publicznego)



Sieć dróg  
Zachodniopomorskiego Zarządu  
Dróg Wojewódzkich





Cel Polityki 4  
Europa o silniejszym wymiarze społecznym (EFRR)

- ▶ kultura i turystyka
- ▶ edukacja
- ▶ ochrona zdrowia

## WYZWANIA

### ATRAKCYJNE DLA ŻYCIA I WYPOCZYNKU POMORZE ZACHODNIE

- ▶ dostępność usług publicznych o odpowiednim standardzie
- ▶ wysokiej jakości ochrona zdrowia, przygotowana na wyzwania jutra
- ▶ przemysł czasu wolnego jako dźwignia rozwoju lokalnego i magnes dla turystów

## WYBRANE EFEKTY REGIONALNYCH FUNDUSZY UE

w latach 2004-2020:

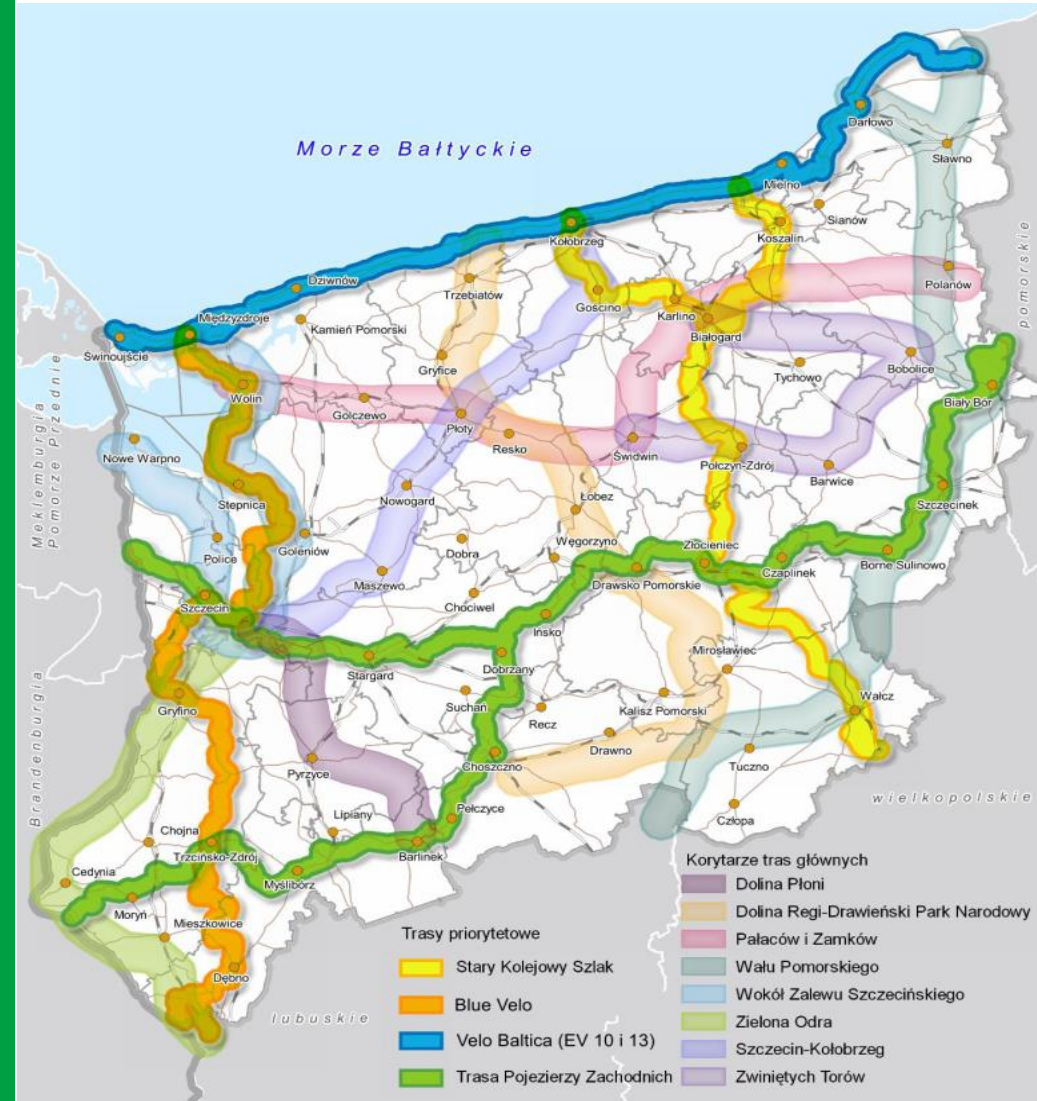
- ▶ ▶ **195** nowych / zmodernizowanych obiektów infrastruktury turystycznej
- ▶ **265 km** szlaków turystycznych
- ▶ **58** zabytków nieruchomości objętych wsparciem
- ▶ **34** wsparte obiekty infrastruktury kształcenia zawodowego
- ▶ **4** ośrodki popularyzujące naukę
- ▶ **23** projekty infrastrukturalne podnoszące standard leczenia w szpitalach w regionie
- ▶ **22 tys.** osób objętych programami zdrowotnymi



# WYBRANE EFEKTY REGIONALNYCH FUNDUSZY UE

w latach 2004-2020:

- ▶ **ważniejsze przedsięwzięcia:**
  - ▶ porty i przystanie Zachodniopomorskiego Szlaku Żeglarskiego
  - ▶ trasy rowerowe Pomorza Zachodniego – budowa i oznakowanie 4 głównych tras regionalnych
  - ▶ rozwój instytucji kultury o znaczeniu regionalnym i subregionalnym (m.in. Opera na Zamku, Centrum Dialogu Przełomy, Filharmonia w Szczecinie i Koszalinie)
  - ▶ program modernizacji szpitali regionalnych (m.in. Budowa i wyposażenie Centrum Diagnostyki i Terapii Nowotworów Piersi z Zachodniopomorskim Centrum Onkologii, Modernizacja Szpitala Wojewódzkiego w Koszalinie, Rozbudowa Szpitala w Szczecinku, Centrum Diagnostyki Obrazowej w Szpitalu Wojewódzkim w Szczecinie)



## DZIAŁANIA PLANOWANE

w latach 2021-2027 /wybór/

### ▶ **Turystyka i kultura**

- ▶ rozwój potencjału regionalnych i lokalnych marek oraz sieciowych produktów turystycznych
- ▶ kontynuacja budowy sieciowej infrastruktury turystycznej (trasy rowerowe, śródlądowe szlaki wodne)
- ▶ tworzenie atrakcji turystycznych o charakterze ponadregionalnym, wzmacniających lokalne potencjały
- ▶ wzmacnianie systemu regionalnej informacji turystycznej
- ▶ rozwój narzędzi informatycznych wspomagających branżę turystyczną i kulturalną
- ▶ promocja dziedzictwa kulturowego i walorów środowiskowych regionu, w tym produktów tradycyjnych i regionalnych
- ▶ rozwój instytucji kultury (m. in. Imago Mundi - rozbudowa MNS, Ogrody Przelewice – Zachodniopomorskie Centrum Kultury Obszarów Wiejskich i Edukacji Ekologicznej)



## DZIAŁANIA PLANOWANE

w latach 2021-2027 /wybór/

### ▶ **Edukacja**

- ▶ wsparcie infrastruktury edukacyjnej, w tym w zakresie edukacji włączającej
- ▶ wsparcie infrastruktury szkolnictwa wyższego, w tym zawodowego

### ▶ **Ochrona zdrowia**

- ▶ dostosowanie opieki zdrowotnej do uwarunkowań demograficznych, epidemiologicznych i ekonomicznych (modernizacja obiektów, wyposażenie w sprzęt i aparaturę medyczną)
- ▶ samorządowe programy polityki zdrowotnej w zakresie istotnych problemów zdrowotnych mieszkańców
- ▶ kontynuacja Zachodniopomorskiego Programu Monitorowania i Prewencji Epidemii SARS-CoV-2
- ▶ informatyzacja i digitalizacja usług zdrowotnych (w oparciu o „Zachodniopomorskie e-zdrowie”)
- ▶ rozwój technologii cyfrowych w ochronie zdrowia





Cel Polityki 5  
**Europa bliżej obywateli**

- ▶ terytorialne i lokalne strategie rozwoju
- ▶ rewitalizacja w oparciu o Gminne Programy Rewitalizacji

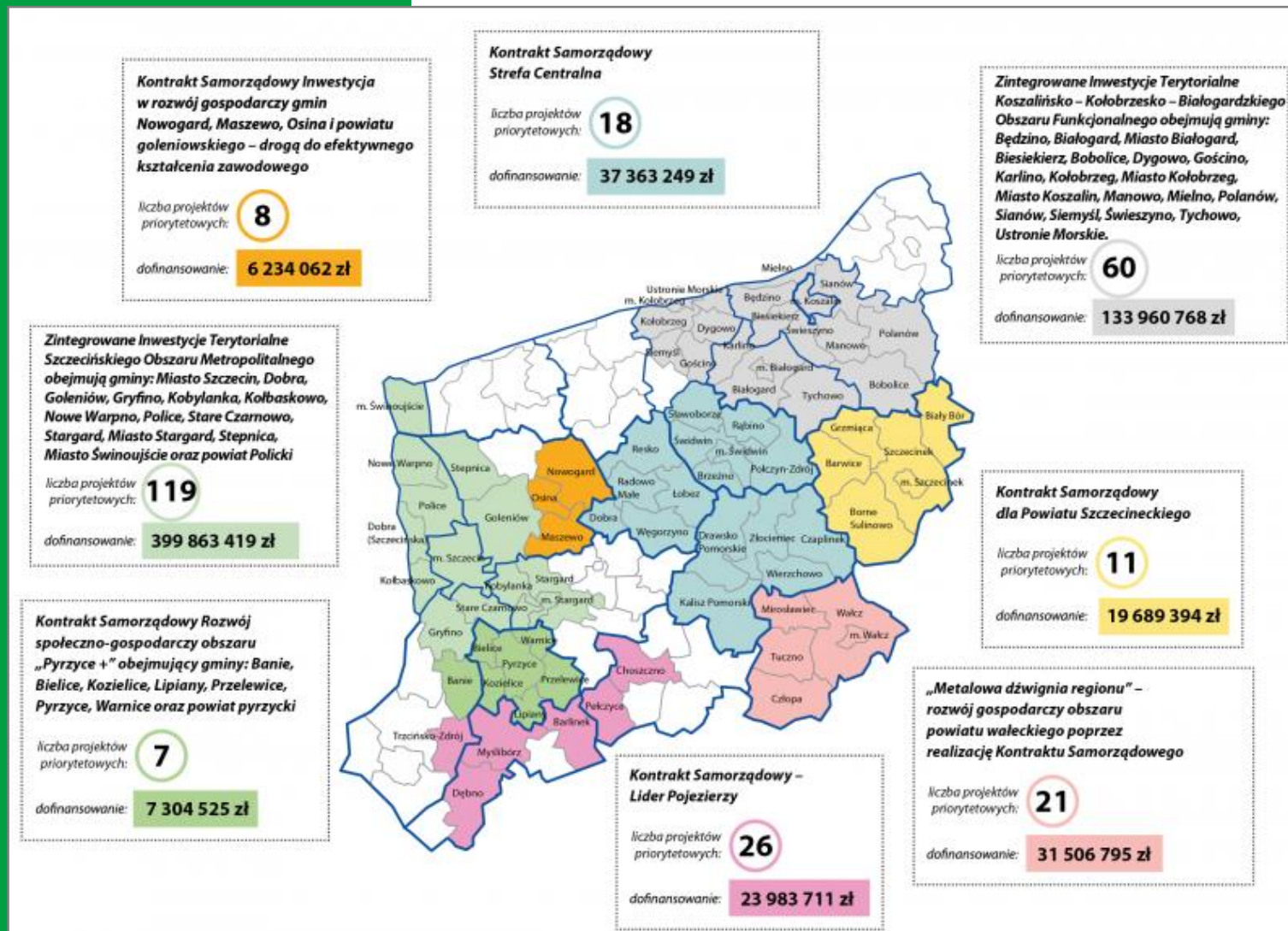
## WYZWANIA POMORZE ZACHODNIE STAWIAJĄCE NA WSPÓŁPRACĘ

- ▶ wspólne strategie i pakiety przedsięwzięć dla obszarów funkcjonalnych
- ▶ współpraca na rzecz rozwiązywania wspólnych problemów
- ▶ partnerstwo samorządów, środowisk gospodarczych i pozarządowych

# WYBRANE EFEKTY REGIONALNYCH FUNDUSZY UE

w latach 2004-2020:

- ▶ **182,5 mln EUR** na realizację instrumentów terytorialnych w RPO WZ 2014-2020
- ▶ **8** partnerstw terytorialnych (Zintegrowane Inwestycje Terytorialne, Kontrakty Samorządowe) realizujących **270** projektów, tworzących wiązki przedsięwzięć
- ▶ **47 ha** obszarów objętych rewitalizacją
- ▶ **18** inwestycji na obszarach miejskich w ramach Inicjatywy Jessica

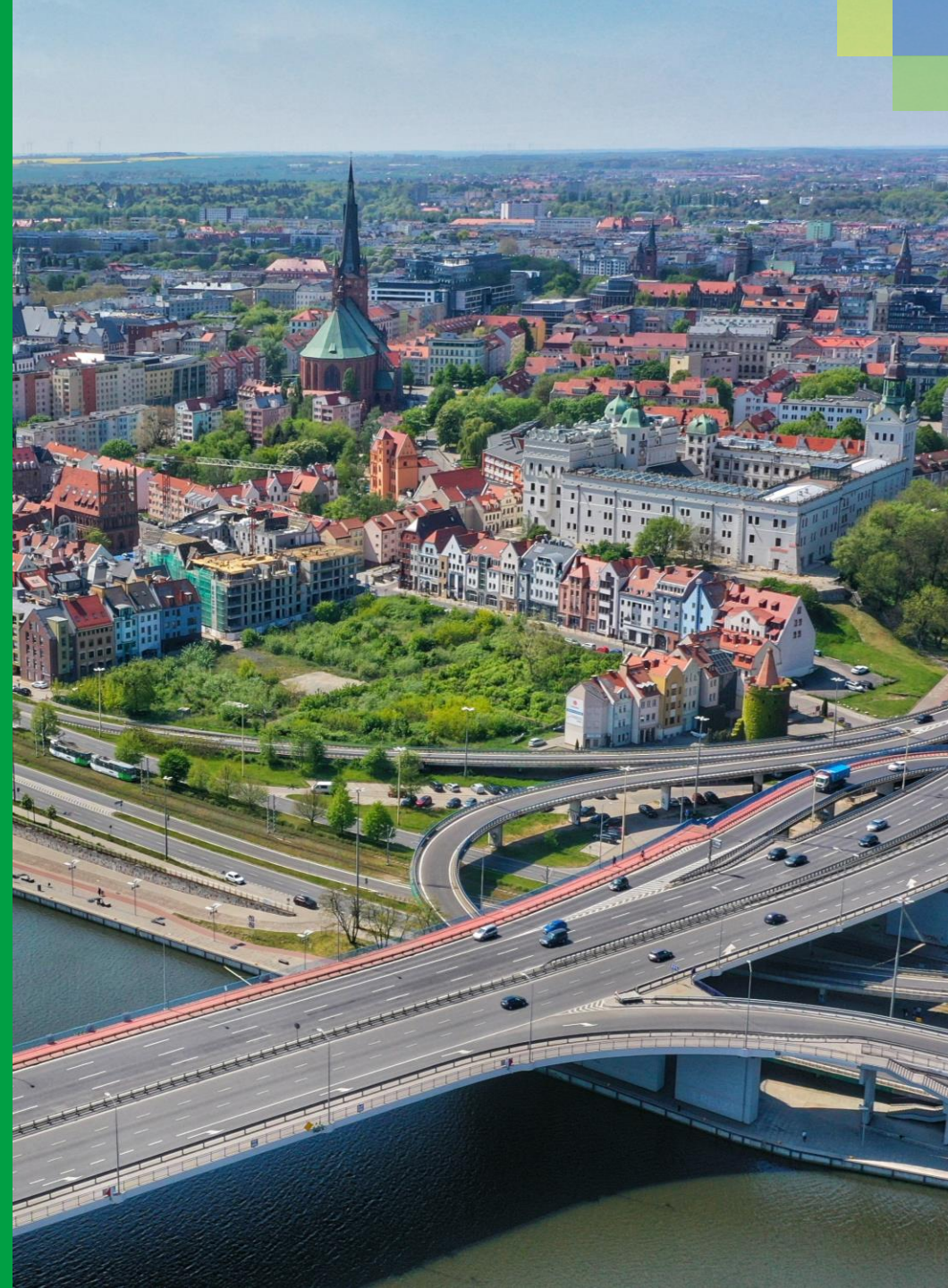




## DZIAŁANIA PLANOWANE

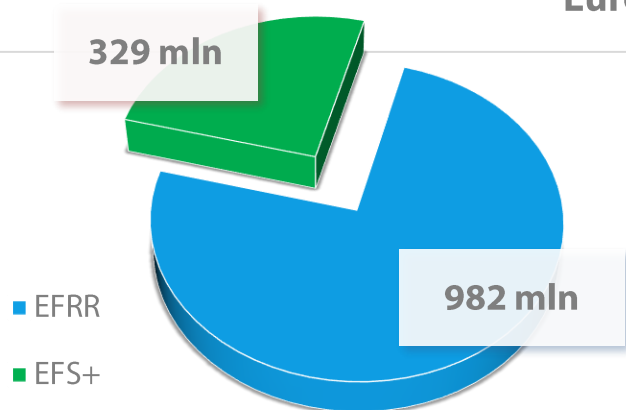
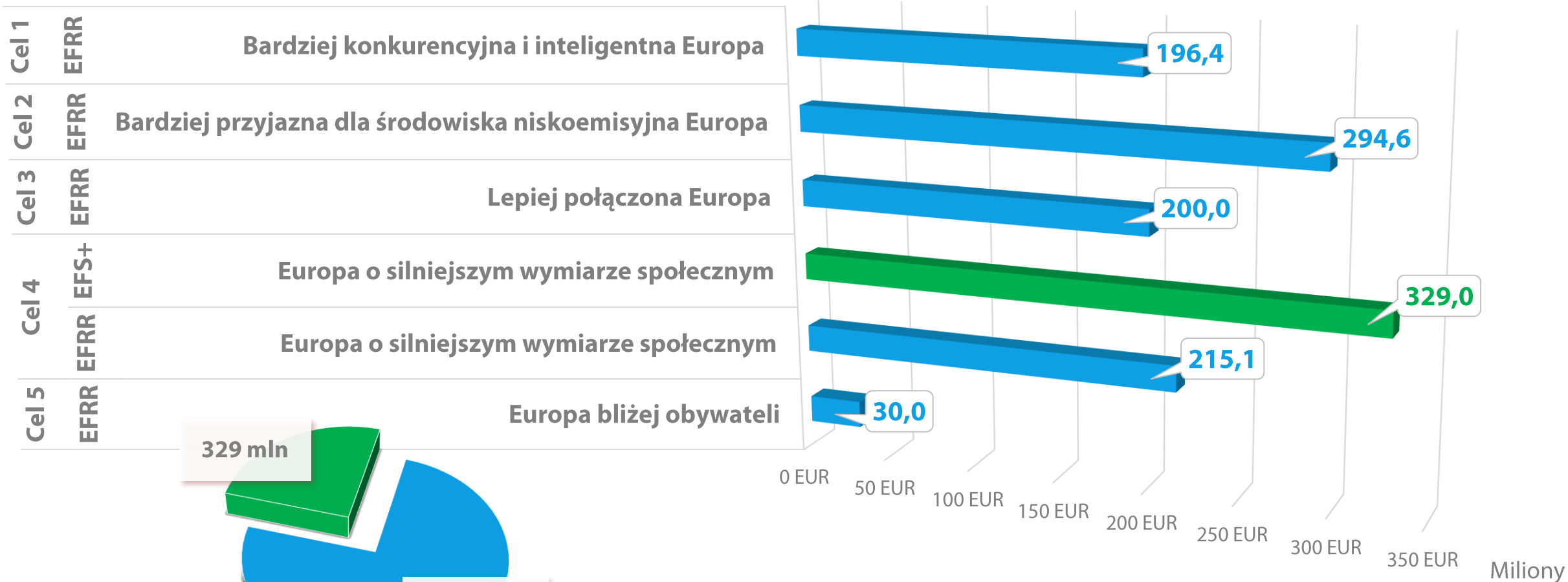
w latach 2021-2027 /wybór/

- ▶ ▶ rozwój współpracy samorządów w obszarach funkcjonalnych – w formie **partnerstw terytorialnych** na rzecz przygotowania i realizacji **wspólnej strategii ponadlokalnej** (terytorialnej) – preferowana forma: Zintegrowane Inwestycje Terytorialne
- ▶ obszary do objęcia wsparciem w ramach ZIT (katalog wstępny):
  - ▷ wsparcie inwestycji w przedsiębiorstwach
  - ▷ uzbrajanie terenów inwestycyjnych
  - ▷ tworzenie cyfrowych usług publicznych
  - ▷ zwiększanie efektywności energetycznej samorządów
  - ▷ wykorzystanie odnawialnych źródeł energii
  - ▷ zwiększanie odporności na zmiany klimatu
  - ▷ zielona infrastruktura i edukacja ekologiczna
  - ▷ gospodarka odpadami w kierunku przejścia na gospodarkę obiegu zamkniętego
  - ▷ mobilność miejska
  - ▷ wsparcie rynku pracy
  - ▷ włączenie społeczne
  - ▷ edukacja
  - ▷ rozwój kultury i turystyki
- ▶ ▶ rewitalizacja w oparciu o **Gminne Program Rewitalizacji** (forma: Inny Instrument Terytorialny)



# ALOKACJA PROGRAMU REGIONALNEGO 2021-2027

Wstępny podział 1,311 mld euro na Cele Polityki



# PRACE NAD PROGRAMEM REGIONALNYM 2021-2027

## Harmonogram

Termin	Działanie
<b>IV kw. 2020 r. – II kw. 2021 r.</b>	<b>Prace nad projektem Programu Regionalnego 2021-2027</b> <ul style="list-style-type: none"> <li>▶ wewnętrzne</li> <li>▶ z zaangażowaniem interesariuszy regionalnych w ramach Grupy roboczej ds. przygotowania Programu Regionalnego</li> </ul>
<b>III kw. 2021 r.</b>	<b>Konsultacje projektu Programu Regionalnego 2021-2027</b>
<b>III / IV kw. 2021 r.</b>	<b>Przyjęcie projektu Programu Regionalnego 2021-2027 przez Zarząd Województwa</b> <ul style="list-style-type: none"> <li>▶ przekazanie projektu stronie rządowej</li> <li>▶ Przekazanie projektu Komisji Europejskiej i rozpoczęcie negocjacji</li> </ul>



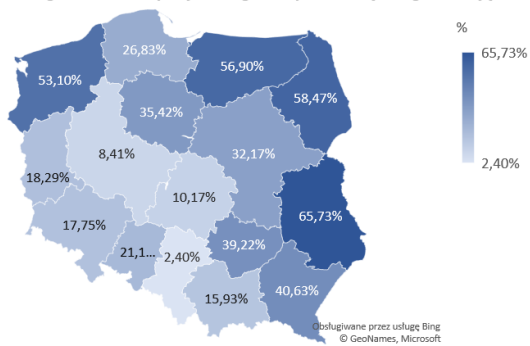
Pomorze  
Zachodnie  
Strategia 2030

**Specjalna Strefa Włączenia  
PROGRAM  
INTERWENCYJNY**

# OBSZARY ZAGROŻONE TRWAŁĄ MARGINALIZACJĄ

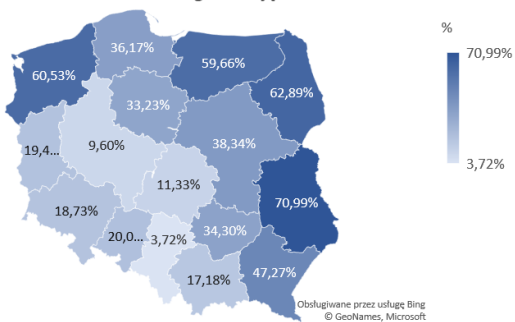
krajowe Obszary Strategicznej Interwencji

Odsetek gmin wskazanych jako zagrożonych trwałą marginalizacją



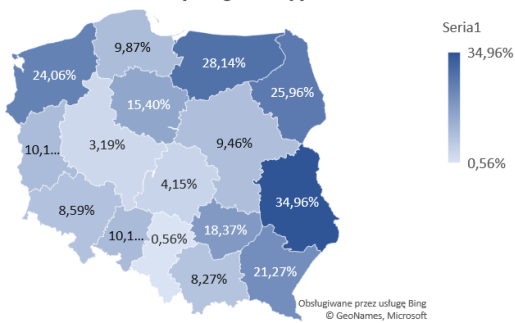
Pomorze Zachodnie 4. w Polsce pod względem **odsetka gmin** (53,1%) zagrożonych trwałą marginalizacją

Odsetek powierzchni gmin wskazanych jako zagrożonych trwałą marginalizacją

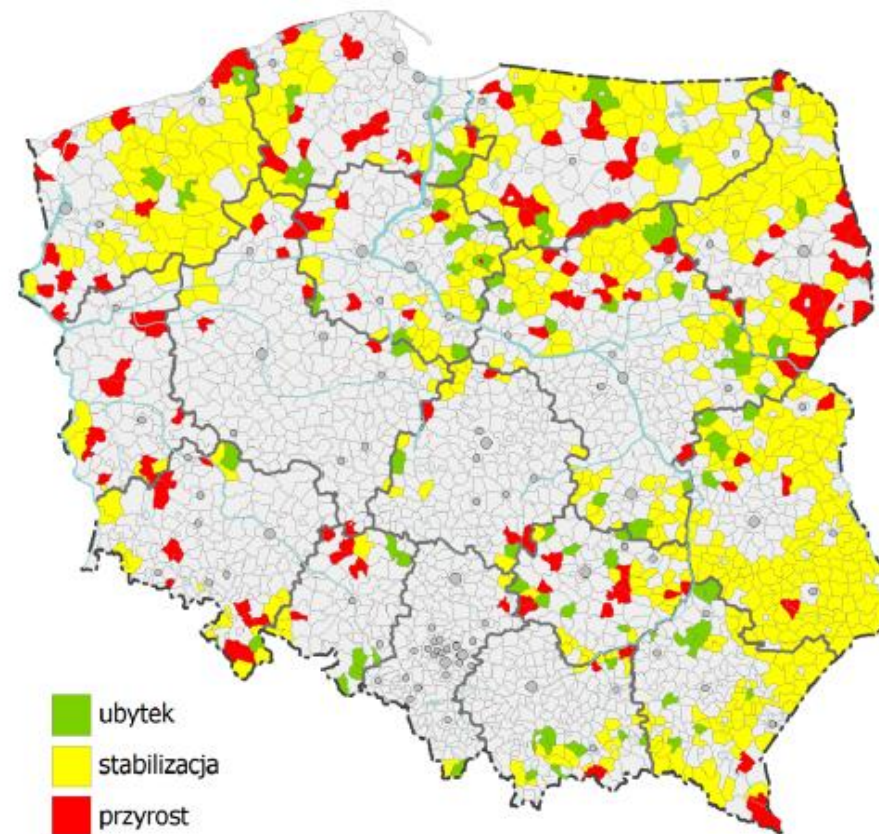


Pomorze Zachodnie 3. w Polsce pod względem **odsetka powierzchni gmin** (60,5%) zagrożonych trwałą marginalizacją

Odsetek ludności zamieszkującej gminy wskazane jako zagrożone trwałą marginalizacją



Pomorze Zachodnie 4. w Polsce pod względem **odsetka ludności w gminach** (24%) zagrożonych trwałą marginalizacją

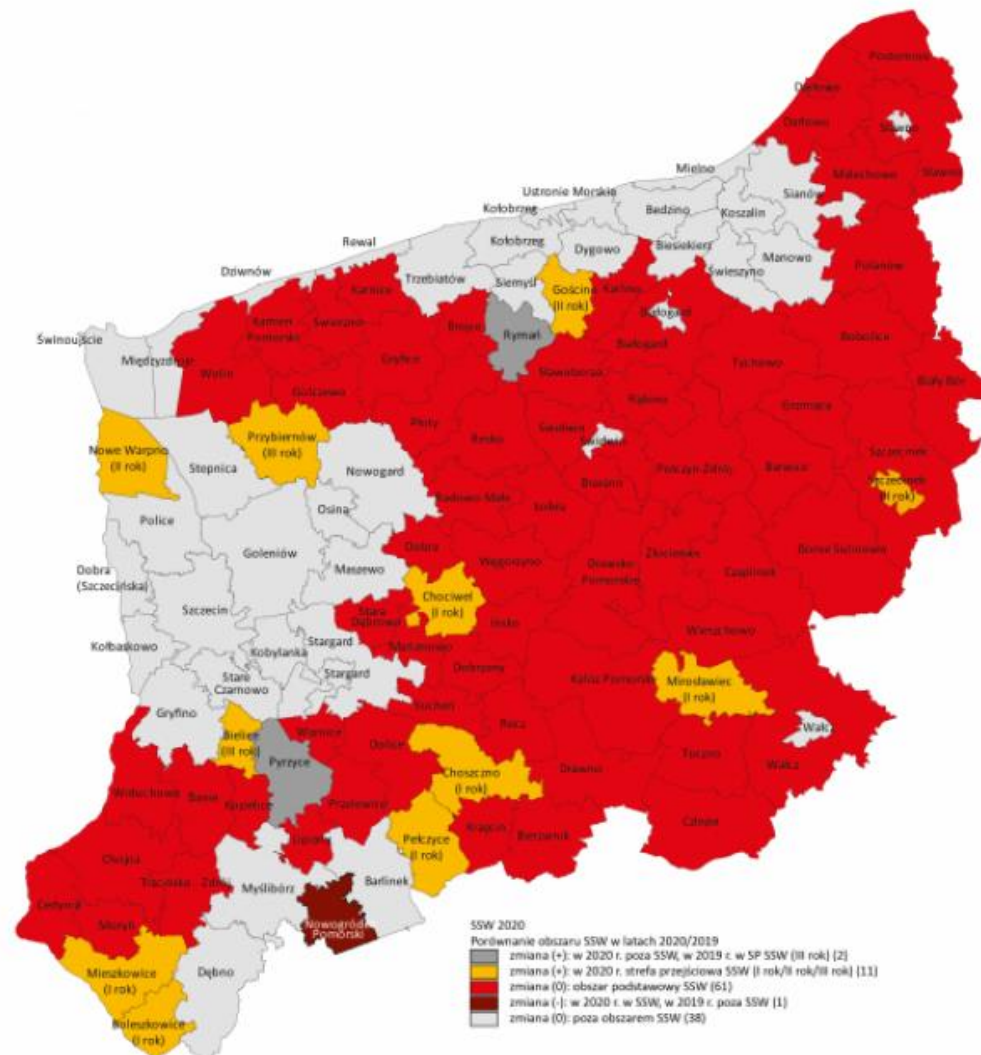


Ryc. 8. Porównanie statusu obszarów problemowych według danych obrazujących stan rozwoju z końca 2014 i 2018 r.

# TERYTORYALNE ZRÓŻNICOWANIE ROZWOJOWE gmin Pomorza Zachodniego

## Specjalna Strefa Włączenia

- ▶ obszar o najbardziej niekorzystnych wskaźnikach rozwoju społeczno-gospodarczego (kumulacja deficytów)
- ▶ delimitacja SSW na podstawie **6 mierników syntetycznych** dla obszarów: ▷ *dostępność do usług publicznych* ▷ *demografia* ▷ *infrastruktura techniczna* ▷ *problemy miejscowości popegeerowskich* ▷ *potencjał gospodarczy* ▷ *ubóstwo*
- ▶ zgodnie z ostatnią aktualizacją (2020) SSW obejmuje **74 gminy** województwa (63 w obszarze podstawowym i 11 w obszarze przejściowym)



## WYBRANE DZIAŁANIA

w latach 2015-2020

- ▶ **pilotażowy program interwencyjny** dla Specjalnej Strefy Włączenia (opracowany w 2013 r.) realizowany od 2015 r., głównie w oparciu o Regionalny Program Operacyjny 2014-2020 (dodatkowe środki w wys. 200 mln EUR)
- ▶ **pilotaż programu** objął m.in.:
  - ▶ przedsięwzięcia nakierowane na **rozwój gospodarczy i przyciąganie inwestorów** (dotacje dla przedsiębiorstw tworzących miejsca pracy w SSW / uzbrajanie terenów inwestycyjnych)
  - ▶ projekty wojewódzkie **wzmacniające SSW infrastrukturalnie** (drogi wojewódzkie, regionalny transport kolejowy, sieciowa infrastruktura turystyczna)
  - ▶ projekty **przeciwdziałające wykluczeniu komunikacyjnemu** (wsparcie rozwoju transportu autobusowego, pilotaż transportu „na życzenie”)
  - ▶ program **aktywizacji mieszkańców najłabszych obszarów SSW** (programy rewitalizacji, inicjatywy aktywizujące i integrujące lokalne społeczności, działania włączające)
  - ▶ **wiązki projektów rozwojowych w ramach Kontraktów Samorządowych**
  - ▶ **premie punktowe / niższy wymagany wkład własny** wnioskodawców z obszaru SSW

- ▶ **wsparcie z PROW** (SSW w kryteriach regionalnych):  
**151 projektów na ponad 125 mln PLN**

## SPECJALNA STREFA WŁĄCZENIA



▶ **Wartość wsparcia w projektach** wybranych w naborach dedykowanych SSW i z preferencjami dla SSW:  
**950 mln PLN**

# SPECJALNA STREFA WŁĄCZENIA

## kontynuacja programu interwencyjnego

CELE	PRIORYTETY / NAKŁADY
<b>Aktywizacja społeczna i zawodowa mieszkańców obszarów wymagających specjalnego wsparcia</b>	Wsparcie aktywizacji społecznej i ekonomii społecznej
	Zwiększenie dostępności do usług publicznych
	Wsparcie dla edukacji
	Wspieranie zatrudnienia i mobilności pracowników
Wartość przedsięwzięć (dofinansowanie):	<b>ok. 175 mln euro</b>
<b>Aktywizacja gospodarcza obszarów wymagających specjalnego wsparcia</b>	Poprawa dostępności gospodarczej obszaru SSW
	Wzrost konkurencyjności gospodarczej na obszarze SSW
	Wsparcie energetyki rozproszonej
Wartość przedsięwzięć (dofinansowanie):	<b>ok. 225 mln euro</b>
<b>Aktywizacja infrastrukturalna obszarów wymagających specjalnego wsparcia</b>	Poprawa dostępności komunikacyjnej do ważnych krajowych i ponadregionalnych i regionalnych ośrodków rozwoju
	Poprawa dostępności komunikacyjnej do centrów subregionalnych i lokalnych obszarów wzrostu
Wartość przedsięwzięć (dofinansowanie):	<b>ok. 400 mln euro</b>
<b>Łączna wartość programu:</b>	<b>ok. 800 mln euro</b>





Pomorze  
**Zachodnie**

Strategia 2030

**RAZEM DLA POMORZA ZACHODNIEGO**