



14.07.2023 r.



Fundusze Europejskie

**Nabór wniosków o dofinansowanie w ramach
Działania 6. 6 Rozwój pracowników,
przedsiębiorstw i przedsiębiorców w regionie**

**Programu Regionalnego Fundusze Europejskie dla
Pomorza Zachodniego 2021-2027**



Fundusze Europejskie
dla Pomorza Zachodniego



Rzeczpospolita
Polska

Dofinansowane przez
Unię Europejską



Pomorze
Zachodnie

Nabór nr FEPZ.06.06-IP.01-001/23

Dofinansowanie ze środków UE

85 %

Wkład własny Wnioskodawcy

15 %

Ogólna pula środków

99 690 989,00 zł

Nabór nr FEPZ.06.06-IP.01-001/23



1. Ogłoszenie naboru: **11 lipca 2023 r.**
2. Termin naboru: **25 lipca 2023 r. – 22 sierpnia 2023 r.**
3. Narzędzie komunikacji:
 - **przed złożeniem wniosku** - w zakresie pytań dotyczących regulaminu wyboru projektu, instrukcji wypełniania wniosku, ogólnych zasad
efs@wup.pl lub efskoszalin@wup.pl
 - **po złożeniu wniosku** - w zakresie wezwania do poprawy, uzupełnienia, przedstawienia wyjaśnień do wniosku, a także informacji o zakończeniu oceny projektu i kwocie przyznanego dofinansowania
nabor6612@wup.pl

Nabór nr FEPZ.06.06-IP.01-001/23



4. Dokumentacja aplikacyjna wyłącznie w formie dokumentu elektronicznego złożonego za pośrednictwem **Systemu Obsługi Wniosków Aplikacyjnych SOWA EFS**

<https://sowa2021.efs.gov.pl/>

- Brak możliwości przyjęcia wniosku złożonego w inny sposób, np. w postaci papierowej
- W zakładce POMOC znajdują się niezbędne, do prawidłowego działania w systemie, instrukcje i procedury i filmy instruktażowe

<https://sowa2021.efs.gov.pl/no-auth/help>

5. Szczegółowe informacje dotyczące prawidłowego wypełnienia wniosku o dofinansowanie projektu zawarte zostały w **Instrukcji wypełniania wniosku o dofinansowanie projektu w ramach FEPZ 2021-2027 obowiązującej dla naboru (stanowiącej załącznik do regulaminu).**

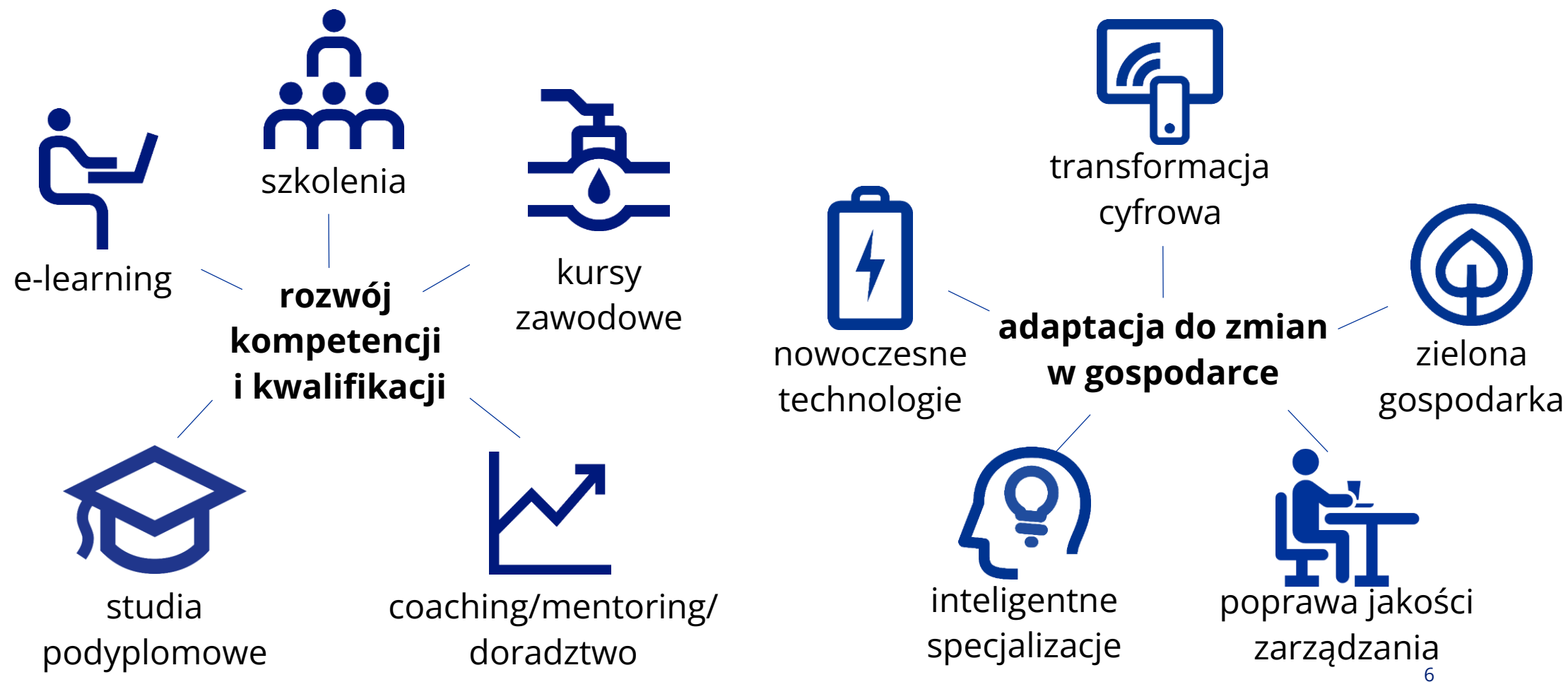
Kto może ubiegać się o wsparcie?

- Wszystkie formy prawne zgodnie z klasyfikacją form prawnych podmiotów gospodarki narodowej, określonych w Rozporządzeniu Rady Ministrów z dnia 30 listopada 2015 r. w sprawie sposobu i metodologii prowadzenia i aktualizacji krajowego rejestru urzędowego podmiotów gospodarki narodowej, wzorów wniosków, ankiet i zaświadczeń.



Typ projektu/Formy wsparcia

1. Wsparcie rozwojowe skierowane do pracowników przedsiębiorstw i przedsiębiorców w oparciu o system popytowy poprzez Bazę Usług Rozwojowych



Kogo możesz objąć wsparciem?

- mikroprzedsiębiorstwa
 - małe przedsiębiorstwa
 - średnie przedsiębiorstwa
- oraz ich pracownicy zatrudnieni na terenie województwa zachodniopomorskiego

z terenu województwa zachodniopomorskiego (posiadające siedzibę lub oddział lub główne miejsce wykonywania działalności lub dodatkowe miejsce wykonywania działalności na terenie województwa zachodniopomorskiego)

Warunki realizacji wsparcia

Obligatoryjne warunki realizacji wsparcia

Beneficjent ma obowiązek przeprowadzenia rekrutacji uczestników projektu zgodnie z kryteriami udziału w projekcie określonymi przez niego we wniosku o dofinansowanie, w oparciu o dokumenty, które w sposób jednoznaczny potwierdzają kwalifikowalność danej osoby tj. właściwe oświadczenie lub zaświadczenie/inny oficjalny dokument/wydruk z dostępnych baz danych

Ze względu na uwarunkowania naboru tj. przede wszystkim kryteria wyboru projektów weryfikacja kwalifikowalności uczestnika projektu w ramach przedmiotowego naboru powinna odbywać się w następujący sposób:

- w przypadku pracowników zgodnie z zapisami w PSF
- w przypadku mikro, małych i średnich przedsiębiorstw weryfikacja statutu MŚP musi być dokonana na podstawie uzyskanych informacji z rejestrów publicznych i/lub dokumentów przedstawionych przez przedsiębiorcę. Ponadto zgodnie z definicją zawartą w załączniku I do rozporządzenia Komisji (UE) nr 651/2014 z dnia 17 czerwca 2014 r. uznającego niektóre rodzaje pomocy za zgodne z rynkiem wewnętrznym w zastosowaniu art. 107 i 108 Traktatu, przy ustaleniu statusu MŚP należy brać pod uwagę przedsiębiorstwa partnerskie i powiązane.

Zasady udzielania wsparcia w projekcie zostały określone w PSF. Projekt musi być zgodny z założeniami wskazanymi w niniejszym dokumencie.

Wytyczne do realizacji projektów

- W przypadku wsparcia osób w wieku 55 lat i więcej konieczne jest dodanie wskaźnika produktu: **Liczba osób w wieku 55 lat i więcej objętych wsparciem w programie** (osoby), zgodnie z Listą Wskaźników Kluczowych 2021-2027 – EFS+.
- W przypadku zaplanowania wsparcia Podmiotów działających w obszarze Inteligentnych Specjalizacji Pomorza Zachodniego zgodnie głównym kodem PKD prowadzonej działalności należy dodać wskaźnik produktu: **Liczba osób pracujących w podmiotach działających w obszarze Inteligentnych Specjalizacji Pomorza Zachodniego** (osoby). Wskaźnik mierzy liczbę osób, objętych wsparciem, mierzony jest w momencie rozpoczęcia udziału danej osoby w pierwszych zajęciach.

Wytyczne do realizacji projektów

- W przypadku zaplanowania wsparcia w formie usług które prowadzą do nabycia kwalifikacji, o których mowa w art. 2 pkt 8 ustawy z dnia 22 grudnia 2015 r. o Zintegrowanym Systemie Kwalifikacji, zarejestrowanych w Zintegrowanym Rejestrze Kwalifikacji oraz posiadających nadany kod kwalifikacji należy dodać wskaźnik produktu: **Liczba osób które nabyły kwalifikacje zarejestrowane w Zintegrowanym Rejestrze Kwalifikacji** (osoby). Wskaźnik mierzy liczbę osób, objętych wsparciem, mierzony jest w momencie rozpoczęcia udziału danej osoby w pierwszych zajęciach.
- W przypadku konieczności zakupu mebli, sprzętu i pojazdów, zakup ten może być uznany za kwalifikowalny poza cross-financingiem o ile spełni którąś z przesłanek wskazanych w podrozdziale 2.4 pkt 6 lit. c tiret i-iii Wytycznych dotyczących kwalifikowalności wydatków na lata 2021-2027. Warunki z tiretów i-iii są rozłączne, co oznacza, że w przypadku spełnienia któregokolwiek z nich zakup mebli, sprzętu i pojazdów może być uznany za kwalifikowalny w ramach EFS+.

Ocena projektów w ramach FEPZ 2021-2027

Kryteria
dopuszczalności

Kryteria
jakościowe

Kryteria
dopuszczalności

Kryteria
jakościowe

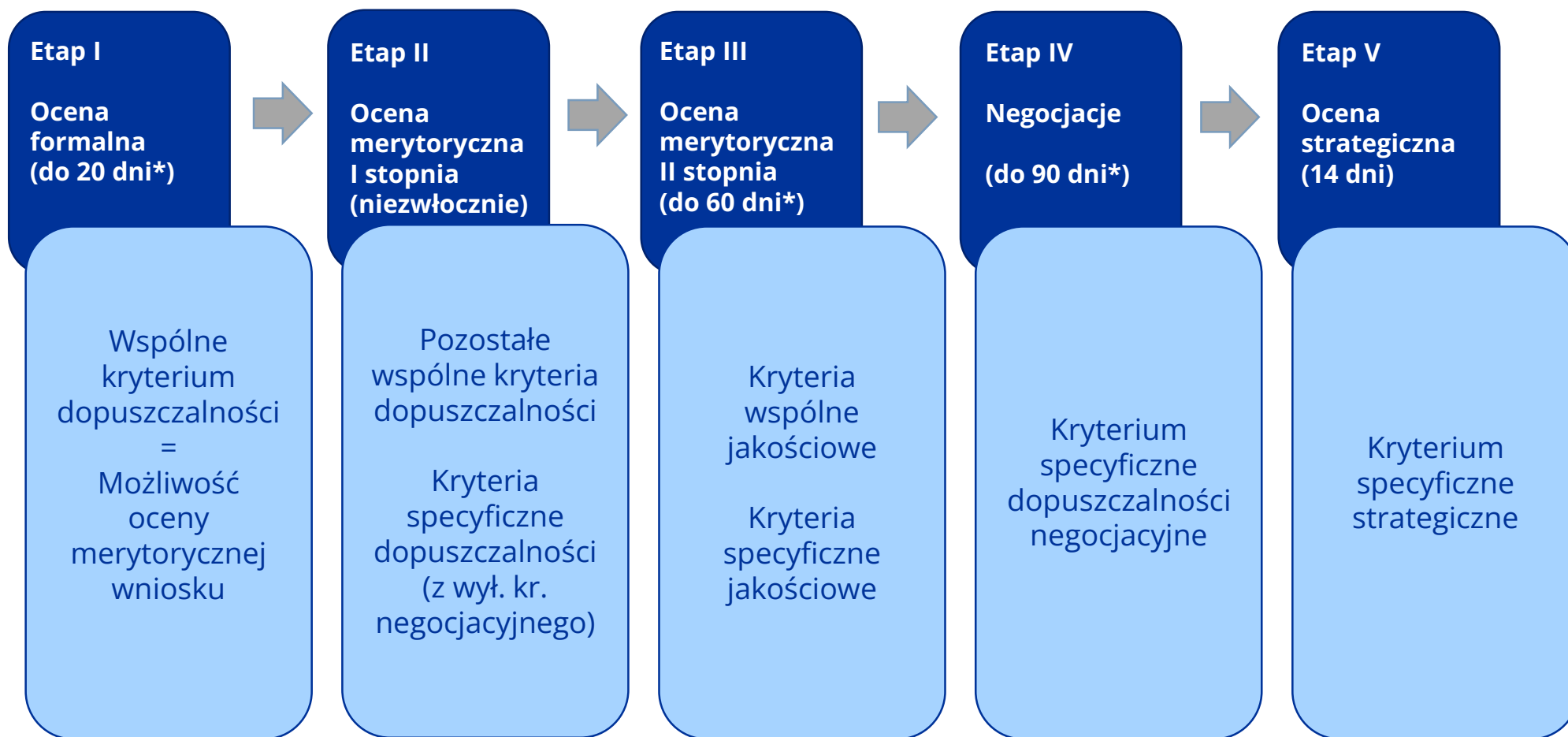
Kryterium
strategiczne

Wspólne

Specyficzne

Przebieg oceny projektów

104 dni robocze



* Od dnia zakończenia naboru wniosków

Kryteria dopuszczalności wspólne

Możliwość oceny merytorycznej wniosku

Kwalifikowalność Wnioskodawcy

Zgodność z przepisami prawa krajowego i unijnego

Zgodność projektu realizowanego przed dniem złożenia wniosku o dofinansowanie z przepisami prawa

Zgodność z wymogami pomocy publicznej/de minimis

Projekt partnerski

Zdolność finansowa

Zgodność projektu z zasadą równości kobiet i mężczyzn

Zgodność z zasadą równości szans i niedyskryminacji, w tym dostępności dla osób z niepełnosprawnościami

Zgodność z Konwencją o Prawach Osób Niepełnosprawnych

Zgodność z Kartą Praw Podstawowych Unii Europejskiej

Zgodność z zasadą zrównoważonego rozwoju oraz z zasadą „nie czyn poważnych szkód”

Promocja projektu

Spełnienie kryterium jest konieczne do przyznania dofinansowania

Ocena spełniania kryterium polega na przypisaniu wartości logicznych „tak”, „nie”, „nie dotyczy”

Etap I – ocena formalna

Kryteria

Możliwość oceny merytorycznej wniosku

Dopuszczalności
wspólne

Dopuszczalności
specyficzne

Jakościowe
wspólne

Jakościowe
specyficzne

Strategiczne
specyficzne

Spełnisz kryterium jeżeli:

- wszystkie pola we wniosku o dofinansowanie i/lub załącznikach są wypełnione w języku polskim
- dane teleadresowe zostały prawidłowo wypełnione
- treść wniosku o dofinansowanie i załącznikach jest zrozumiała
- załączono i wypełniono wszystkie wymagane załączniki



Treść wniosku

Etap II – ocena merytoryczna pierwszego stopnia

Kryteria

Dopuszczalności
wspólne

Dopuszczalności
specyficzne

Jakościowe
wspólne

Jakościowe
specyficzne

Strategiczne
specyficzne

1. Kwalifikowalność Wnioskodawcy

Wnioskodawca jest uprawniony do aplikowania zarówno na etapie **złożenia wniosku**, jak i na etapie **podpisania umowy** o dofinansowanie

Wnioskodawca nie podlega wykluczeniu z ubiegania się o dofinansowanie

Oświadczenie

Kryteria

Dopuszczalności
wspólne

Dopuszczalności
specyficzne

Jakościowe
wspólne

Jakościowe
specyficzne

Strategiczne
specyficzne

2. Zgodność z przepisami prawa krajowego i unijnego

Sposobu realizacji i zakres projektu **jest zgodny**
z prawodawstwem krajowym i unijnym



Treść wniosku

Kryteria

Dopuszczalności
wspólne

Dopuszczalności
specyficzne

Jakościowe
wspólne

Jakościowe
specyficzne

Strategiczne
specyficzne

3. Zgodność projektu realizowanego przed dniem złożenia wniosku o dofinansowanie z przepisami prawa

W przedmiotowym naborze nie przewiduje się rozpoczęcia realizacji projektów przed dniem złożenia wniosku.

Sposobu realizacji i zakres rozpoczętego projektu **jest zgodny** z prawodawstwem krajowym i unijnym

Projekt **nie został** ukończony lub w pełni wdrożony



Treść wniosku
sekcja: I Informacje o projekcie
sekcja: IV. Zadania

Kryteria

Dopuszczalności
wspólne

Dopuszczalności
specyficzne

Jakościowe
wspólne

Jakościowe
specyficzne

Strategiczne
specyficzne

4. Zgodność z wymogami pomocy publicznej/de minimis

W projekcie **prawidłowo** zidentyfikowano wystąpienie
lub brak pomocy publicznej/de minimis



Treść wniosku

sekcja: X Dodatkowe Informacje

komponent: pomoc publiczna/pomoc de minimis

Kryteria

Dopuszczalności
wspólne

Dopuszczalności
specyficzne

Jakościowe
wspólne

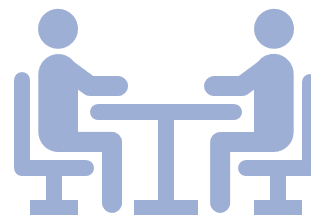
Jakościowe
specyficzne

Strategiczne
specyficzne

5. Projekt partnerski

W przedmiotowym naborze nie przewiduje się projektów realizowanych w formule partnerskiej.

Projekt zakłada partnerstwo polegające na **wspólnej realizacji projektu**, przy wyborze partnerów zastosowano właściwe przepisy, a samo partnerstwo zostało zainicjowane przed złożeniem wniosku i dokonane od dnia podpisania umowy



Treść wniosku

sekcja: X Dodatkowe Informacje

komponent: Projekt partnerski

Kryteria

Dopuszczalności
wspólne

Dopuszczalności
specyficzne

Jakościowe
wspólne

Jakościowe
specyficzne

Strategiczne
specyficzne

6. Zdolność finansowa

Beneficjent posiada obrót **równy** lub **wyższy** średnim rocznym wydatkom w ocenianym projekcie



Treść wniosku

sekcja: X Dodatkowe Informacje

komponent: Zdolność finansowa podmiotu

Kryteria

Dopuszczalności
wspólne

Dopuszczalności
specyficzne

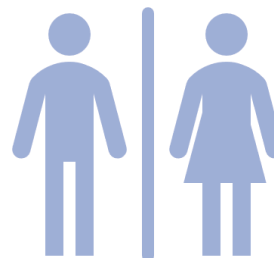
Jakościowe
wspólne

Jakościowe
specyficzne

Strategiczne
specyficzne

7. Zgodność projektu z zasadą równości kobiet i mężczyzn

Projekt **spełnia** zasadę, gdy uzyska minimum 3 punkty w ramach 5 pytań oceniane w oparciu o standard minimum



Treść wniosku

sekcja: X Dodatkowe Informacje

komponent: Zgodność z zasadą równości szans kobiet i mężczyzn

Kryteria

Dopuszczalności
wspólne

Dopuszczalności
specyficzne

Jakościowe
wspólne

Jakościowe
specyficzne

Strategiczne
specyficzne

7. Zgodność z zasadą równości szans i niedyskryminacji, w tym dostępności dla osób z niepełnosprawnościami

Projekt musi zapewnić **równy dostęp** dla wszystkich osób, w tym w szczególności osób z niepełnosprawnościami



Treść wniosku

sekcja: X Dodatkowe Informacje

komponent: Zgodność z zasadą równości szans i niedyskryminacji, w tym dostępności dla osób z niepełnosprawnościami

komponent: zgodność z Konwencją o Prawach Osób Niepełnosprawnych

Kryteria

Dopuszczalności
wspólne

Dopuszczalności
specyficzne

Jakościowe
wspólne

Jakościowe
specyficzne

Strategiczne
specyficzne

9. Zgodność z Konwencją o Prawach Osób Niepełnosprawnych

Projekt musi być zgodny z Konwencją co do zakresu
i sposobu jego realizacji



Treść wniosku

sekcja: X Dodatkowe Informacje

komponent: Zgodność z zasadą równości szans i niedyskryminacji,
w tym dostępności dla osób z niepełnosprawnościami

komponent: zgodność z Konwencją o Prawach Osób Niepełnosprawnych

Kryteria

Dopuszczalności
wspólne

Dopuszczalności
specyficzne

Jakościowe
wspólne

Jakościowe
specyficzne

Strategiczne
specyficzne

10. Zgodność z Kartą Praw Podstawowych Unii Europejskiej

Projekt został przygotowany i zostanie zrealizowany z poszanowaniem praw podstawowych



Treść wniosku

sekcja: X Dodatkowe Informacje

komponent: Zgodność z Kartą Praw Podstawowych Unii Europejskiej

Kryteria

Dopuszczalności
wspólne

Dopuszczalności
specyficzne

Jakościowe
wspólne

Jakościowe
specyficzne

Strategiczne
specyficzne

11. Zgodność z zasadą zrównoważonego rozwoju oraz z zasadą „nie czyń poważnych szkód”

W projekcie przyjęte zostaną rozwiązania **minimalizujące** oddziaływania działalności człowieka na środowisko

W odniesieniu do zasady DNSH projekty będą przede wszystkim miały **wpływ pośredni** na cele 1-6 tej zasady



Treść wniosku

sekcja: X Dodatkowe Informacje

komponent: Zgodność z zasadą zrównoważonego rozwoju oraz z zasadą „nie czyń poważnych szkód”

Kryteria

Dopuszczalności
wspólne

Dopuszczalności
specyficzne

Jakościowe
wspólne

Jakościowe
specyficzne

Strategiczne
specyficzne

12. Promocja projektu

Wnioskodawca zaplanował w projekcie działania związane z **informacją i promocją** projektów dofinansowanych ze środków UE



Treść wniosku
sekcja: X Dodatkowe Informacje
komponent: Promocja projektu

Kryteria dopuszczalności specyficzne dla działania 6.6

Wymogi organizacyjne

Siedziba Wnioskodawcy

Grupa docelowa

Okres realizacji projektu

Wartość dofinansowania projektu

Wkład własny

Zgodność wsparcia z założeniami określonymi w Opisie wdrażania PSF w ramach FEPZ 2021-2027

Efekty realizacji projektu

Spełnienie kryterium jest konieczne do przyznania dofinansowania

Ocena spełniania kryterium polega na przypisaniu wartości logicznych „tak”, „nie”, „do negocjacji”

Kryteria

Dopuszczalności
wspólne

Dopuszczalności
specyficzne

Jakościowe
wspólne

Jakościowe
specyficzne

Strategiczne
specyficzne

1. Wymogi organizacyjne

Wnioskodawca może złożyć **nie więcej niż 1** wniosek

Projekt realizowany jest **samodzielnie** (nie w partnerstwie)



Treść wniosku
sekcja: II Wnioskodawca i realizatorzy

Kryteria

Dopuszczalności
wspólne

Dopuszczalności
specyficzne

Jakościowe
wspólne

Jakościowe
specyficzne

Strategiczne
specyficzne

2. Siedziba Wnioskodawcy

Minimum 2 lata na terenie województwa
zachodniopomorskiego



Treść wniosku
sekcja: II Wnioskodawca i realizatorzy

Kryteria

Dopuszczalności
wspólne

Dopuszczalności
specyficzne

Jakościowe
wspólne

Jakościowe
specyficzne

Strategiczne
specyficzne

3. Grupa docelowa

Mikro, małe i średnie przedsiębiorstwa
z terenu województwa zachodniopomorskiego
oraz ich pracownicy



Treść wniosku
sekcja: I Informacje o projekcie

Kryteria

Dopuszczalności
wspólne

Dopuszczalności
specyficzne

Jakościowe
wspólne

Jakościowe
specyficzne

Strategiczne
specyficzne

4. Okres realizacji projektu

Realizacja projektu rozpocznie się nie wcześniej niż 1 października 2023 r., a okres realizacji trwa nie dłużej niż 36 miesięcy.



Treść wniosku
sekcja: I Informacje o projekcie

Kryteria

Dopuszczalności
wspólne

Dopuszczalności
specyficzne

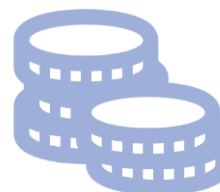
Jakościowe
wspólne

Jakościowe
specyficzne

Strategiczne
specyficzne

5. Wartość dofinansowania projektu

Maksymalna wartość dofinansowania projektu ze środków EFS+ wynosi 33 230 000,00 zł



Treść wniosku
komponent: VII Źródła finansowania

Kryteria

Dopuszczalności
wspólne

Dopuszczalności
specyficzne

Jakościowe
wspólne

Jakościowe
specyficzne

Strategiczne
specyficzne

6. Wkład własny

15 %

Treść wniosku
komponent: VII Źródła finansowania
VIII Uzasadnienia wydatków

Kryteria

Dopuszczalności
wspólne

Dopuszczalności
specyficzne

Jakościowe
wspólne

Jakościowe
specyficzne

Strategiczne
specyficzne

7. Zgodność wsparcia z założeniami określonymi w Opisie wdrażania PSF w ramach FEPZ 2021-2027

Dystrybucja środków zgodnie z wymogami określonymi
w *Opisie wdrażania Podmiotowego Systemu Finansowania
w Województwie Zachodniopomorskim w ramach FEPZ
2021-2027*



Treść wniosku

Kryteria

Dopuszczalności
wspólne

Dopuszczalności
specyficzne

Jakościowe
wspólne

Jakościowe
specyficzne

Strategiczne
specyficzne

8. Efekty realizacji projektu

Minimum 4 400 osób objętych wsparciem **w projekcie**
Minimum 660 osób objętych wsparciem do końca 2024 r.



Treść wniosku
komponent: III Wskaźniki projektu

Etap III – ocena merytoryczna drugiego stopnia

Kryteria jakościowe wspólne

Uzasadnienie potrzeby realizacji projektu

Adekwatność doboru grupy docelowej

Trafność doboru i spójność zadań

Stopień zaangażowania potencjału

Doświadczenie wnioskodawcy i partnerów

Sposób zarządzania projektem

Prawidłowość budżetu

Ocena spełniania kryterium dokonywana jest w ramach **skali punktowej**

Kryterium zostanie spełnione, jeżeli podczas jego oceny zostanie przyznanych minimum **60% punktów**

W przypadku uzyskania mniejszej liczby punktów kryterium zostanie uznane za **niespełnione**

Kryteria

1. Uzasadnienie potrzeby realizacji projektu

Dopuszczalności
wspólne

Dopuszczalności
specyficzne

Jakościowe
wspólne

Jakościowe
specyficzne

Strategiczne
specyficzne

12/20

- Opis i diagnoza problemu
- Jakość diagnozy
- Prawidłowo zdefiniowany cel projektu
- Osiągnięcie celów FEPZ 2021-2027



Treść wniosku

sekcja: X Dodatkowe Informacje

komponent: Diagnoza i założenia realizacji projektu

Kryteria

Dopuszczalności
wspólne

Dopuszczalności
specyficzne

Jakościowe
wspólne

Jakościowe
specyficzne

Strategiczne
specyficzne

2. Adekwatność doboru grupy docelowej

12/20

- Istotne cechy uczestników
- Potrzeby i oczekiwania uczestników
- Bariery, na które napotykają uczestnicy projektu
- Sposoby rekrutacji uczestników projektu



Treść wniosku

sekcja: I Informacje o projekcie - Grupy docelowe

sekcja: IX Potencjał do realizacji projektu – Opis rekrutacji

Kryteria

Dopuszczalności
wspólne

Dopuszczalności
specyficzne

Jakościowe
wspólne

Jakościowe
specyficzne

Strategiczne
specyficzne

3. Trafność doboru i spójność zadań

12/20

- Potrzeba realizacji zadań
- Planowany sposób realizacji zadań
- Wskaźniki i sposób ich pomiaru
- Trwałość rezultatów/zmiany sytuacji grup docelowych



Treść wniosku

sekcja: I Informacje o projekcie, III Wskaźniki projektu, IV Zadania

sekcja: X Dodatkowe informacje

komponent: Trwałość projektu, rezultatów oraz zmiana sytuacji grupy docelowej

Kryteria

Dopuszczalności
wspólne

Dopuszczalności
specyficzne

Jakościowe
wspólne

Jakościowe
specyficzne

Strategiczne
specyficzne

4. Stopień zaangażowania potencjału

6/10

- Potencjał kadrowy
- Potencjał techniczny



Treść wniosku
sekcja: IX Potencjał do realizacji projektu

Kryteria

5. Doświadczenie wnioskodawcy i partnerów

Dopuszczalności
wspólne

Dopuszczalności
specyficzne

Jakościowe
wspólne

Jakościowe
specyficzne

Strategiczne
specyficzne

6/10

- Obszar wsparcia projektu
- Działania na rzecz grupy docelowej
- Terytorium



Treść wniosku
sekcja: IX Potencjał do realizacji projektu

Kryteria

Dopuszczalności
wspólne

Dopuszczalności
specyficzne

Jakościowe
wspólne

Jakościowe
specyficzne

Strategiczne
specyficzne

6. Sposób zarządzania projektem

3/5

- Sposób zarządzania
- Sposób podejmowania decyzji
- Podział ról i zadań w zespole



Treść wniosku
sekcja: IX Potencjał do realizacji projektu

Kryteria

Dopuszczalności
wspólne

Dopuszczalności
specyficzne

Jakościowe
wspólne

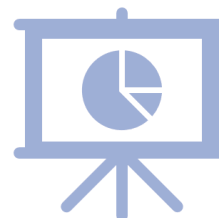
Jakościowe
specyficzne

Strategiczne
specyficzne

7. Prawidłowość budżetu

9/15

- Niezbędność wydatków do osiągnięcia celów projektu
- Wymagany poziom cross-financingu, wkładu własnego oraz pomocy publicznej
- Zgodność ze stawkami jednostkowymi oraz standardem i cenami rynkowymi
- W ramach kwot ryczałtowych (jeśli dotyczy) - wykazanie uzasadnienia racjonalności i niezbędności każdego wydatku w budżecie projektu



Treść wniosku
sekcja: V Budżet projektu

Kryteria jakościowe specyficzne

Doświadczenie w realizacji przedsięwzięć
o podobnym charakterze

Spełnienie kryterium nie jest konieczne
do przyznania dofinansowania

Ocena polega na przyznaniu określonej
liczby punktów

Liczba zebranych punktów decyduje
o pozycji projektu na liście rankingowej

Kryteria

Dopuszczalności
wspólne

Dopuszczalności
specyficzne

Jakościowe
wspólne

Jakościowe
specyficzne

Strategiczne
specyficzne

1. Doświadczenie w realizacji przedsięwzięć o podobnym charakterze

20 pkt

Minimum 3 letnie doświadczeniem w charakterze Operatora wdrażającego PSF z wykorzystaniem BUR na terenie województwa zachodniopomorskiego



Treść wniosku

sekcja: Potencjał do realizacji projektu

komponent: Doświadczenie

Etap IV – negocjacje

Kryteria

Dopuszczalności
wspólne

Dopuszczalności
specyficzne

Jakościowe
wspólne

Jakościowe
specyficzne

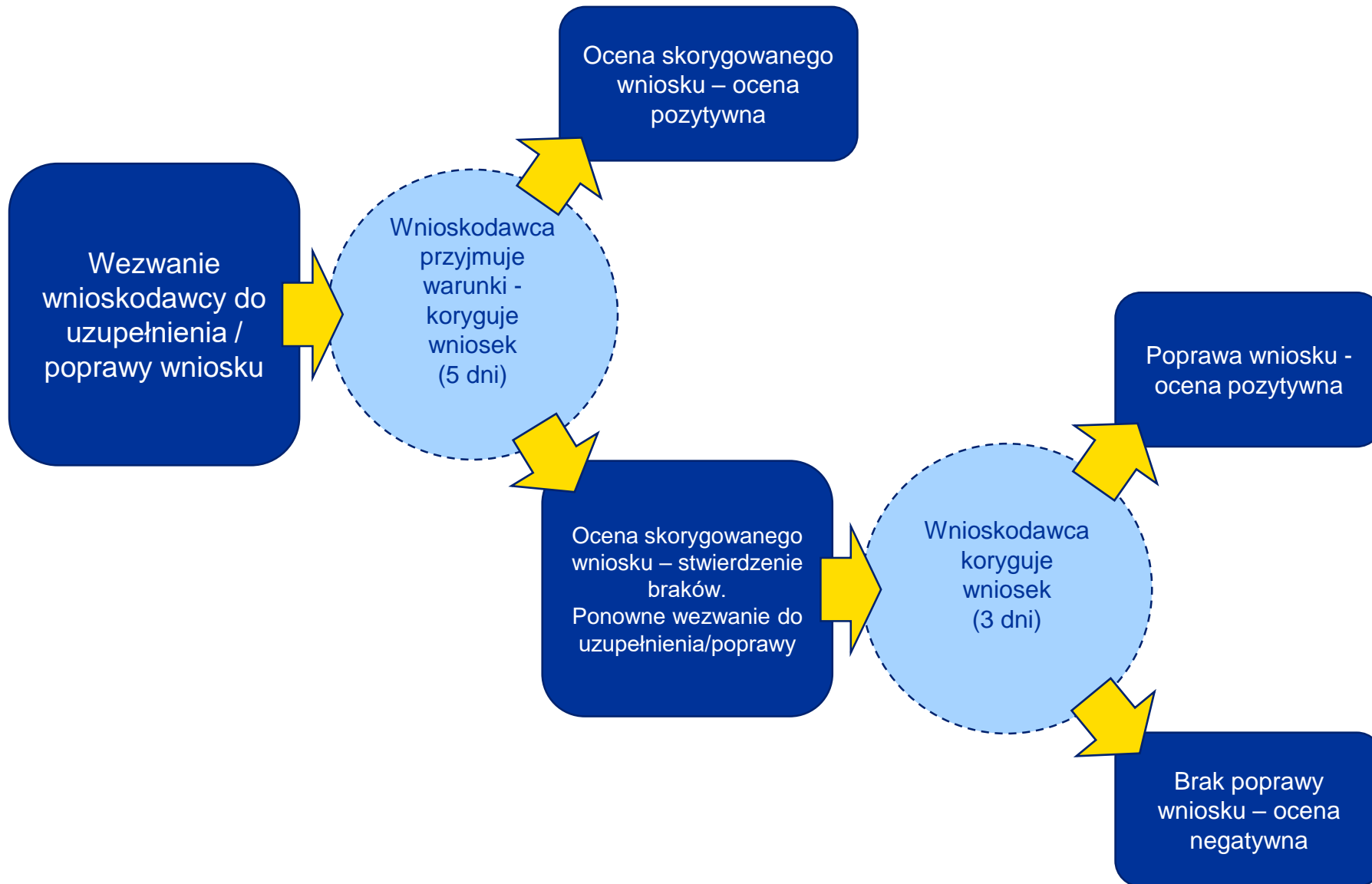
Strategiczne
specyficzne

Negocjacje

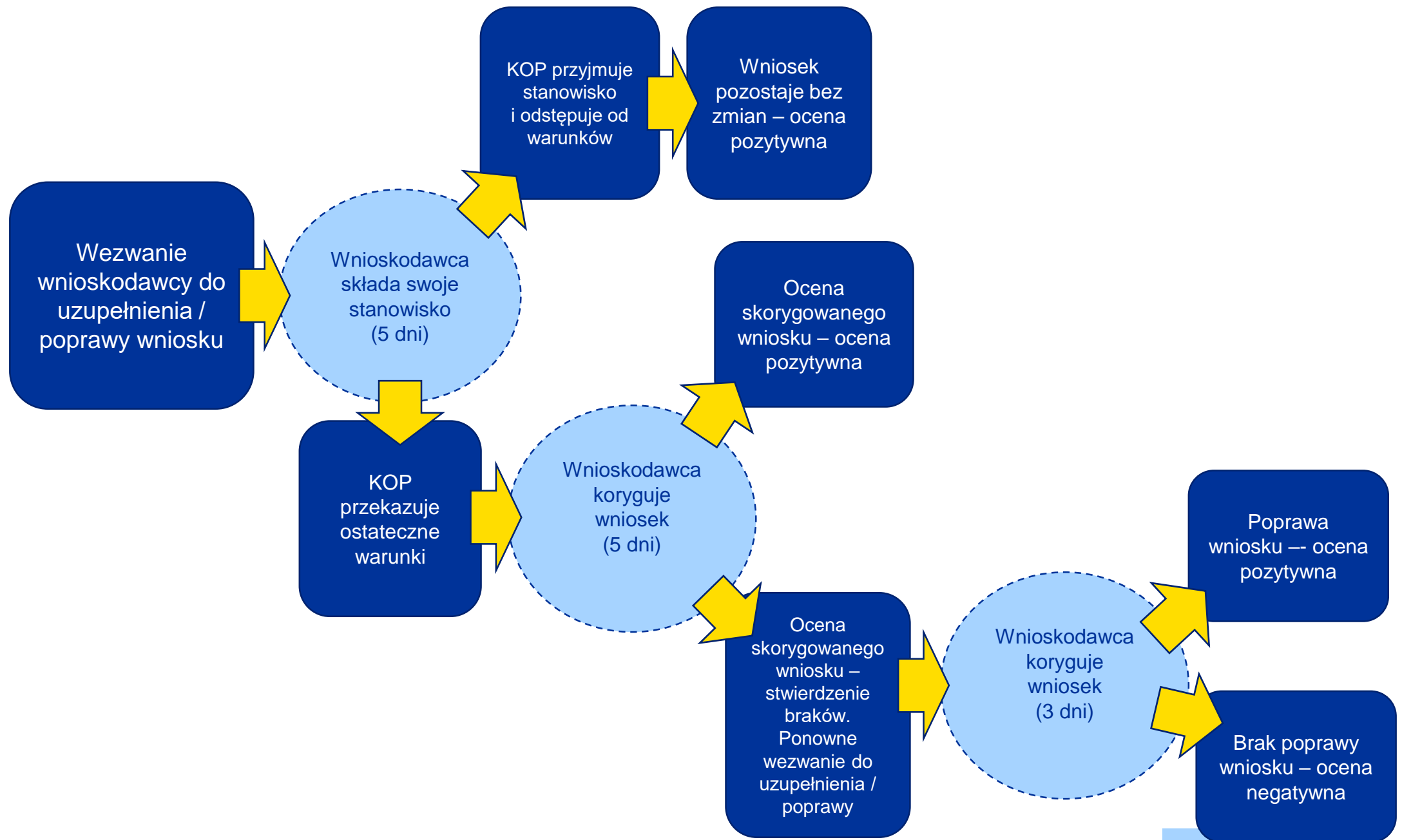
Brak innych niezgodnionych w ramach negocjacji zmian



Warunki negocjacyjne wskazane przez organizatora naboru



Warunki negocjacyjne wskazane przez organizatora naboru



Kryteria

Dopuszczalności
wspólne

Dopuszczalności
specyficzne

Jakościowe
wspólne

Jakościowe
specyficzne

Strategiczne
specyficzne

1. Zrównoważony rozwój województwa

10/20/30 pkt

Wpływ projektu na realizację
Strategii Rozwoju Województwa



Najważniejsze dokumenty dot. realizacji projektów

- **Regulamin wyboru projektów** w ramach Priorytet 6: Fundusze Europejskie na rzecz aktywnego Pomorza Zachodniego, Działanie 6.6 Rozwój pracowników, przedsiębiorstw i przedsiębiorców w regionie, Nabór nr: FEPZ.06.06-IP.01-001/23

wraz z załącznikami, w tym z:

- **INSTRUKCJA** wypełniania wniosku o dofinansowanie projektu w ramach PROGRAMU FUNDUSZE EUROPEJSKIE DLA POMORZA ZACHODNIEGO 2021-2027 dla projektów w ramach Europejskiego Funduszu Społecznego Plus **Wersja 1.0** (obowiązująca dla naboru nr FEPZ.06.06-IP.01-001/23)
- Katalogiem standardu i cen rynkowych wydatków i usług FEPZ 2021–2027 dla BUR
- Opistem Podmiotowego Systemu Finansowania w Województwie Zachodniopomorskim w ramach Programu Fundusze Europejskie dla Pomorza Zachodniego 2021-2027

Najważniejsze dokumenty dot. realizacji projektów

- Program Fundusze Europejskie dla Pomorza Zachodniego
 - <https://rpo.wzp.pl/fepz/fundusze-europejskie-dla-pomorza-zachodniego/program-fundusze-europejskie-dla-pomorza-zachodniego>
- Szczegółowy Opis Priorytetów programu Fundusze Europejskie dla Pomorza Zachodniego 2021-2027
 - <https://rpo.wzp.pl/fepz/fundusze-europejskie-dla-pomorza-zachodniego/szczegolowy-opis-priorytetow-programu-fundusze-europejskie-dla-pomorza-zachodniego>
- Wytyczne dotyczące realizacji projektów z udziałem środków Europejskiego Funduszu Społecznego Plus w regionalnych programach na lata 2021-2027,
 - <https://www.funduszeuropejskie.gov.pl/strony/o-funduszach/dokumenty/wytyczne-dotyczace-realizacji-projektow-z-udzialem-srodkow-europejskiego-funduszu-spolecznego-plus-w-regionalnych-programach-na-lata-2021-2027/>
- Wytyczne dot. kwalifikowalności wydatków na lata 2021-2027
 - <https://www.funduszeuropejskie.gov.pl/strony/o-funduszach/fundusze-na-lata-2021-2027/prawo-i-dokumenty/wytyczne/wytyczne-dotyczace-kwalifikowalnosci-2021-2027/>

Najważniejsze dokumenty dot. realizacji projektów

- Wytyczne dotyczące monitorowania postępu rzeczowego realizacji programów na lata 2021-2027, w tym:
 - Załącznik 1 Zakres danych nt. uczestników projektów współfinansowanych z EFS+ oraz podmiotów obejmowanych wsparciem gromadzonych w CST2021,
 - Załącznik 2 Podstawowe informacje dot. uzyskiwania kwalifikacji w ramach projektów współfinansowanych z EFS+
- <https://www.funduszeuropejskie.gov.pl/strony/o-funduszach/fundusze-na-lata-2021-2027/prawo-i-dokumenty/wytyczne/wytyczne-dotyczace-monitorowania-postepu-rzeczowego-realizacji-programow-na-lata-2021-2027/>
- Lista wskaźników kluczowych EFS+
 - <https://www.ewaluacja.gov.pl/strony/monitorowanie/lista-wskaznikow-kluczowych/lista-wskaznikow-kluczowych-efs/>

Najważniejsze dokumenty dot. realizacji projektów

- Wytyczne dot. realizacji zasad równościowych w ramach funduszy unijnych na lata 2021-2027, w tym:
 - Załącznik nr 1 Standard Minimum
 - <https://www.funduszeuropejskie.gov.pl/strony/o-funduszach/fundusze-na-lata-2021-2027/prawo-i-dokumenty/wytyczne/wytyczne-dotyczace-realizacji-zasad-rownosciovych-w-ramach-funduszy-unijnych-na-lata-2021-2027/>
- Wytyczne dotyczące warunków gromadzenia i przekazywania danych w postaci elektronicznej na lata 2021-2027
 - <https://www.funduszeuropejskie.gov.pl/strony/o-funduszach/fundusze-na-lata-2021-2027/prawo-i-dokumenty/wytyczne/wytyczne-dotyczace-warunkow-gromadzenia-i-przekazywania-danych-w-postaci-elektronicznej-na-lata-2021-2027/>

Pytania

1. Kwalifikowalność kosztów podrozdział 3.7. wytycznych.

Pytania

2. Kwalifikowanie dokumentów i umów w obiegu elektronicznym - czy bezwzględnie wymagany jest kwalifikowany podpis elektroniczny (nie wszyscy przedsiębiorcy i pracownicy posiadają odpłatny podpis) ? Czy możliwy jest także podpis przez ePUAP (zaawansowany podpis elektroniczny - który posiada zarówno bardzo dużo osób fizycznych, jak i przedsiębiorców) lub poprzez platformę AUTENTI (podstawowe i zaawansowane podpisy elektroniczne)?

Pytania

3. Sposób podpisywania dokumentów przez przedsiębiorców korzystających ze wsparcia BUR (podpis elektroniczny, ePUAP, profil zaufany)”



14.07.2023



Fundusze Europejskie

Informacja i promocja Funduszy Europejskich na lata 2021-2027

Krótki przewodnik po obowiązkach beneficjenta



Fundusze Europejskie
dla Pomorza Zachodniego



Rzeczpospolita
Polska

Dofinansowane przez
Unię Europejską





Fundusze Europejskie

1. Obowiązki beneficjenta
2. Jak oznaczać projekt?
3. Gdzie znaleźć materiały?
4. Co grozi za niewypełnienie obowiązków?



Fundusze Europejskie
dla Pomorza Zachodniego



Rzeczpospolita
Polska

Dofinansowane przez
Unię Europejską



1. Obowiązki beneficjenta w umowie o dofinansowanie projektu z Funduszy Europejskich

W okresie realizacji Projektu, beneficjent jest zobowiązany do:

a) umieszczania oznaczeń (znaków znak FE, barwy RP, flaga UE, logo PZ) na:

- działaniach informacyjnych i promocyjnych,
- dokumentach i materiałach podawanych do wiadomości publicznej,
- dokumentach i materiałach dla osób i podmiotów uczestniczących,
- produktach, sprzęcie, pojazdach, aparaturze itp., powstałych lub zakupionych w ramach projektu (w formie naklejek).

1. Obowiązki beneficjenta w umowie o dofinansowanie projektu z Funduszy Europejskich

W okresie realizacji Projektu, beneficjent jest zobowiązany do:

- b) umieszczenia **w widocznym miejscu realizacji projektu trwałej tablicy informacyjnej** podkreślającej fakt otrzymania dofinansowania z UE, niezwłocznie po rozpoczęciu fizycznej realizacji projektu (jeśli dotyczy),
- c) jeśli projekt nie wymaga umieszczenia tablicy informacyjnej, **umieszczenia w miejscu realizacji projektu przynajmniej jednego trwałego plakatu o minimalnym formacie A3** lub podobnej wielkości elektronicznego wyświetlacza, podkreślającego fakt otrzymania dofinansowania z UE,

1. Obowiązki beneficjenta w umowie o dofinansowanie projektu z Funduszy Europejskich

W okresie realizacji Projektu, beneficjent jest zobowiązany do:

- d) umieszczenia **krótkiego opisu projektu na oficjalnej stronie internetowej** beneficjenta, jeśli ją posiada lub na jego stronach mediów społecznościowych
- e) jeżeli projekt ma znaczenie strategiczne lub jego całkowity koszt przekracza 10 mln euro, **zorganizowania wydarzenia lub działania informacyjno-promocyjnego w ważnym momencie realizacji projektu,**
- f) **dokumentowania działań** informacyjnych i promocyjnych w projekcie,
- g) wprowadzania **aktualnych danych do wyszukiwarki wsparcia** dla potencjalnych beneficjentów i uczestników projektów, dostępnej na Portalu Funduszy Europejskich

2. Jak oznaczać projekt?

DOKUMENTY I MATERIAŁY

Jako beneficjent musisz **oznaczać działania informacyjne i promocyjne oraz dokumenty** związane z realizacją projektu, które podajesz do wiadomości publicznej lub przeznaczasz dla uczestników projektów.

Wyjątkiem są dokumenty, których nie można zmieniać i ingerować w ich wzory, np. z powodu obowiązującego prawa (dokumenty księgowo, certyfikaty etc.).

2. Jak oznaczać projekt?

DOKUMENTY I MATERIAŁY

Obowiązujące zestawienie znaków:



Fundusze Europejskie
dla Pomorza Zachodniego



Rzeczpospolita
Polska

Dofinansowane przez
Unię Europejską



Pomorze
Zachodnie

Zestawienie znaków w wersji achromatycznej:



Fundusze Europejskie
dla Pomorza Zachodniego

Dofinansowane przez
Unię Europejską



Pomorze
Zachodnie

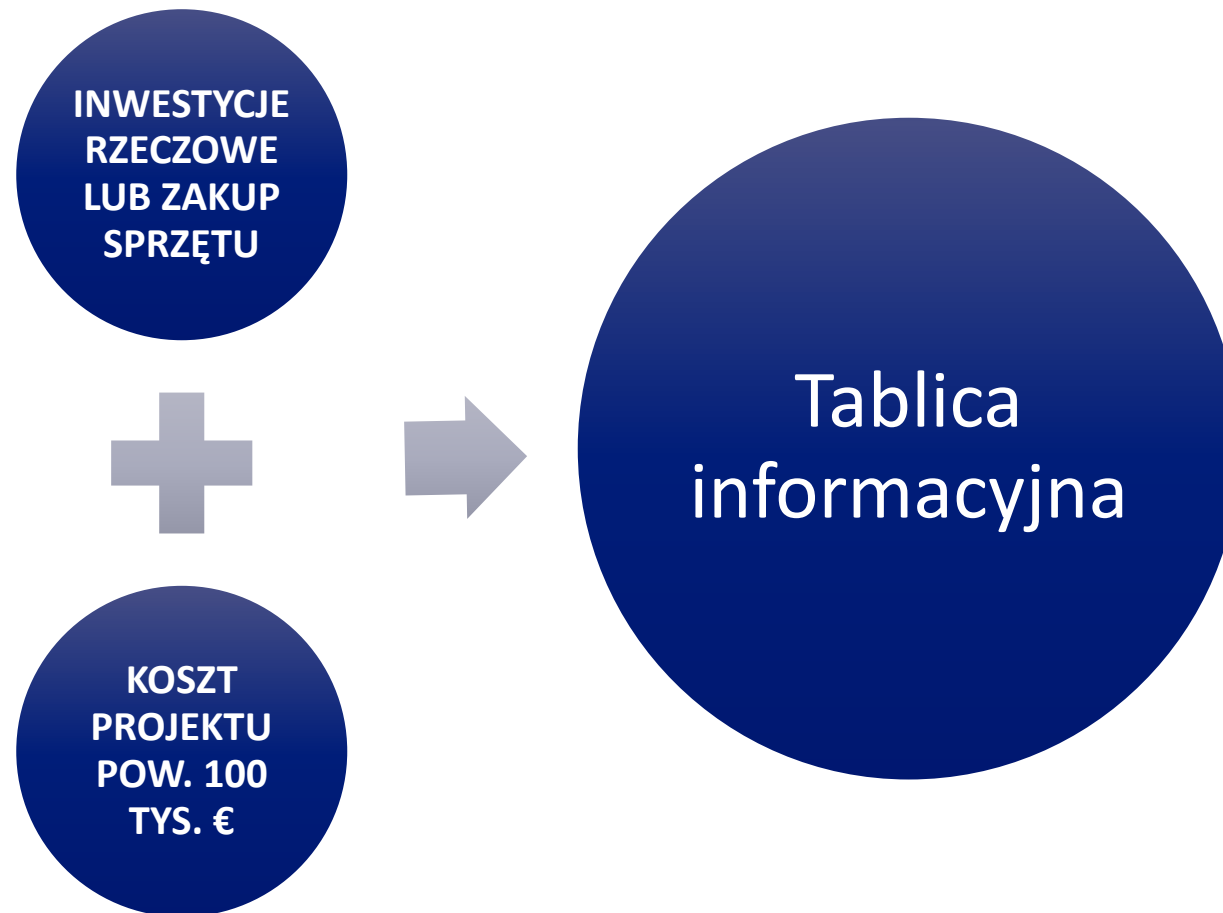
2. Jak oznaczać projekt?

MIEJSCE REALIZACJI PROJEKTU

- Obowiązek zależy od rodzaju projektu oraz **całkowitego kosztu projektu**
- Tablica/plakat muszą znajdować się **w dobrze widocznym miejscu:**
 - ❑ **Tablica** – jest wyeksponowana w okresie realizacji projektu oraz w okresie jego trwałości
 - ❑ **Plakat** – jest wyeksponowany w okresie realizacji projektu

2. Jak oznaczać projekt?

MIEJSCE REALIZACJI PROJEKTU – TABLICA INFORMACYJNA



Tablica informacyjna (obowiązkowy wzór):



Fundusze Europejskie

Dofinansowane przez Unię Europejską



[To jest miejsce na tytuł projektu w jednym, dwóch lub trzech wierszach]

Beneficjent: [Nazwa beneficjenta do uzupełnienia w jednym lub dwóch wierszach]



www.mapadotacji.gov.pl

2. Jak oznaczać projekt?

MIEJSCE REALIZACJI PROJEKTU – PLAKAT INFORMACYJNY

- Gdy beneficjent nie ma obowiązku umieszczenia tablicy
- Co najmniej jeden plakat informujący o projekcie (może być w formie elektronicznego wyświetlacza),
- **Wymiar minimalny: A3** (orientacja pozioma)
- Musi znajdować się **w dobrze widocznym miejscu**

Plakat informacyjny w (obowiązkowy wzór):



Fundusze Europejskie

Dofinansowane przez Unię Europejską



[Nazwa beneficjenta do uzupełnienia]
realizuje projekt [tytuł projektu do uzupełnienia]

Dofinansowanie projektu z UE:
[kwota w PLN do uzupełnienia]



www.mapadotacji.gov.pl

2. Jak oznaczać projekt?

SPRZĘT ZAKUPIONY W PROJEKCIE – NAKLEJKI

- **Naklejki powinny znaleźć się** na wyposażeniu, sprzęcie i środkach transportu powstałych lub zakupionych w ramach projektu
- Muszą znajdować się **w dobrze widocznym miejscu**
- Nie umieszczamy naklejek na przedmiotach użytku codziennego i takich, których znaczenie ma charakter pomocniczy/ dodatkowy w projekcie

Naklejka na sprzęt i wyposażenie (obowiązkowe wzory):

Fundusze Europejskie

Zakup współfinansowany ze środków
Unii Europejskiej



Rzeczpospolita
Polska

Dofinansowane przez
Unię Europejską



Fundusze Europejskie

Zakup współfinansowany ze środków
Unii Europejskiej



Rzeczpospolita
Polska

Dofinansowane przez
Unię Europejską



Fundusze Europejskie

Zakup współfinansowany ze środków
Unii Europejskiej



Rzeczpospolita
Polska

Dofinansowane przez
Unię Europejską



Fundusze Europejskie

Zakup współfinansowany ze środków
Unii Europejskiej



Rzeczpospolita
Polska

Dofinansowane przez
Unię Europejską



2. Jak oznaczać projekt?

OFICJALNA STRONA INTERNETOWA I MEDIA SPOŁECZNOŚCIOWE

Na oficjalnej stronie internetowej – **opis projektu**, który zawiera:

- tytuł projektu lub jego skróconą nazwę (maksymalnie 150 znaków)
- podkreślenie faktu otrzymania wsparcia finansowego z Unii Europejskiej czyli: znak Funduszy Europejskich, znak barw Rzeczypospolitej Polskiej i znak Unii Europejskiej
- zadania, działania, które będą realizowane w projekcie (opis, co zostanie zrobione, zakupione etc.)
- grupy docelowe (do kogo skierowany jest projekt, kto z niego skorzysta)
- cel lub cele projektu,
- efekty, rezultaty projektu (jeśli opis zadań, działań nie zawiera opisu efektów, rezultatów)
- wartość projektu (całkowity koszt projektu)
- wysokość wkładu Funduszy Europejskich

oraz hasztagi: #FunduszeUE lub #FunduszeEuropejskie

2. Jak oznaczać projekt?

OFICJALNA STRONA INTERNETOWA I MEDIA SPOŁECZNOŚCIOWE

- Na profilu w mediach społecznościowych – taki sam **opis projektu**, jak na stronie internetowej
- Pamiętaj o hashtagach **#FunduszeUE** lub **#FunduszeEuropejskie**
- Jeżeli nie posiadasz profilu w mediach społecznościowych, **musisz go założyć**



2. Jak oznaczać projekt?

MATERIAŁY AUDIO

- **Oznaczenie słowne** – na końcu materiału informacja słowna:

„Audycja/ kampania/ materiał/ projekt dofinansowany/a przez Unię Europejską”

- Oznaczenie nie zastępuje konieczności **poinformowania o wsparciu projektu w przekazie**, który jest zawartością merytoryczną działania.



SKANY

ZDJĘCIA

**PAMIĘTAJ O
DOKUMENTOWANIU
DZIAŁAŃ**

EGZEMPLARZE
PUBLIKACJI

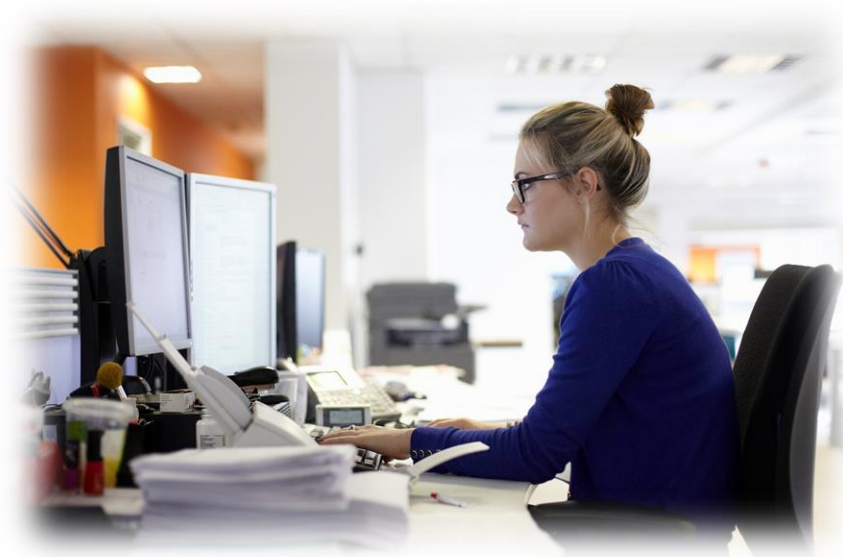
KOPIE
MATERIAŁÓW
DLA PRASY

PROGRAMY
KONFERENCJI

ZRZUTY
EKРАНU



3. Gdzie znaleźć materiały?



www.funduszeuropejskie.gov.pl

oraz stronie internetowej programu **FEPZ 2021-2027** <https://rpo.wzp.pl/fepz>

Znaki: Funduszy Europejskich, barw RP i Unii Europejskiej

- Projekty tablic, plakatów, naklejek dla programu FEPZ
- Szczegółowe zasady tworzenia i używania znaków - **Księga Tożsamości Wizualnej marki Fundusze Europejskie 2021-2027**
- **Podręcznik wnioskodawcy i beneficjenta Funduszy Europejskich na lata 2021-2027 w zakresie informacji i promocji**
- **Strategii komunikacji Funduszy Europejskich dla Pomorza Zachodniego na lata 2021-2027**

4. Co grozi za niewypełnienie obowiązków?

Wykaz pomniejszeń

- W sytuacji gdy nie wywiążesz się z podstawowych obowiązków informacyjnych i promocyjnych, instytucja udzielająca dofinansowania nałoży na Ciebie działania zaradcze
- Jeśli nie zrealizujesz tych działań może dojść do pomniejszenia dofinansowania projektu

Pomniejszenie może wynieść do **3%** kwoty dofinansowania projektu



Fundusze Europejskie

Dziękujemy za uwagę

-  facebook.com/wupszczecin
-  youtube.com/@WUPSzczecin1
-  twitter.com/wup_szczecin

**Biuro Informacji i Promocji EFS
Wojewódzki Urząd Pracy w Szczecinie**
ul. A. Mickiewicza 41
70-383 Szczecin
tel. + 48 91 42 56 163/164/204
e-mail: efs@wup.pl



Fundusze Europejskie
dla Pomorza Zachodniego



Rzeczpospolita
Polska

Dofinansowane przez
Unię Europejską



Pomorze
Zachodnie